

Rapport de mission de repérage des matériaux et produits contenant de l'amiante avant réalisation de travaux

Norme NF X 46-020 V .2017

13 RUE DE LA COMMUNE

2

77176 SAVIGNY LE TEMPLE

PHOTO NON DISPONIBLE

A \ INFORMATIONS GENERALES

A.1 \ DESIGNATION DU BÂTIMENT

| | | | |
|--|----------------------|----------------|--|
| Nature du bâtiment : | LOGEMENTS COLLECTIFS | Adresse : | 13 RUE DE LA COMMUNE 77176 SAVIGNY LE TEMPLE |
| Date du permis de construire ou date de construction | | Bâtiment : | |
| Etage : | R+2 | Porte : | 2 |
| Ref Cadastrale : | NC | Propriété de : | HABITAT 77-OPH DE SEINE ET MARNE 10 AVENUE CHARLES PEGUY 77000 MELUN |

A.2 \ DESIGNATION DU DONNEUR D'ORDRE

| | | | |
|-----------|--|----------------------------|--|
| Nom : | HABITAT 77-OPH DE SEINE ET MARNE | Documents remis : | |
| Adresse : | 10 AVENUE CHARLES PEGUY 77000 MELUN | Moyens mis à disposition : | |

A.3 \ EXECUTION DE LA MISSION

| | | | |
|-------------------------|---|---|--|
| RAPPORT N° : | 89LAM0202 | Laboratoire d'Analyses : | ITGA |
| Repérage réalisé le : | 18/11/2019 | Adresse laboratoire : | 3 RUE ARMAND HERPIN LACROIX - CS 46537 35065 RENNES CEDEX |
| Accompagnateur : | | Numéro d'accréditation : | 1-5967 |
| Par : | Abdessamad RHENZOUR | Organisme d'assurance professionnelle : | AXA France |
| N° certificat : | DTI3342 | Adresse assurance : | 313 Terrasses de l'Arche 92727 NANTERRE CEDEX |
| Date d'obtention : | 23/11/2017 | N° de contrat d'assurance : | 10158549604 |
| Organisme certificateur | DEKRA 5 avenue Garlande - 92220 BAGNEUX | Date de validité : | 31/12/2019 |

B \ CACHET DU DIAGNOSTIQUEUR

FAIT LE 28/11/2019

Cabinet : SOCOTEC DIAGNOSTIC

Nom du responsable : **DELATRE Olivier**

Nom du diagnostiqueur : **Abdessamad RHENZOUR**



C\ SOMMAIRE

Table des matières

| | |
|---|----|
| A \ INFORMATIONS GENERALES | 2 |
| A.1 \ DESIGNATION DU BÂTIMENT | 2 |
| A.2 \ DESIGNATION DU DONNEUR D'ORDRE | 2 |
| A.3 \ EXECUTION DE LA MISSION..... | 2 |
| B \ CACHET DU DIAGNOSTIQUEUR | 2 |
| C \ SOMMAIRE | 3 |
| D \ CONCLUSIONS | 4 |
| E \ PROGRAMME DE REPERAGE | 14 |
| F \ CONDITIONS DE REALISATION DU REPERAGE | 16 |
| G \ RAPPORTS PRECEDENTS..... | 16 |
| H \ RESULTATS DETAILLES DU REPERAGE | 17 |
| ANNEXE 1 – PHOTOS DES ELEMENTS AMIANTES ET/OU NON AMIANTES..... | 38 |
| ANNEXE 3 – PROCES VERBAUX D'ANALYSES..... | 45 |
| ATTESTATION(S)..... | 55 |
| CERTIFICAT DE COMPETENCES | 56 |

D\ CONCLUSIONS

Dans le cadre de la mission décrite en tête de rapport, il a été repéré des matériaux et produits contenant de l'amiante

| PIECE | ETAGE | ELEMENTS | DESCRIPTIF LABORATOIRE | REPERAGE | Echantillon | METHODE | ETAT | RESULTAT |
|-----------|-------|------------------------------------|--|----------|---------------|------------------|-----------------------|------------------------------|
| Chambre 1 | R+2 | Enduit / Peinture plaque de plâtre | Peinture non séparable + toile fibreuse blanche non séparable + carton non séparable + matériau plâtreux blanc en vrac | Mur D | 89LAM0202P006 | RESULTAT ANALYSE | DEGRADATION PARTIELLE | Amiante détecté (Chrysotile) |
| Buanderie | R+2 | Enduit / Peinture plaque de plâtre | Peinture non séparable + toile fibreuse blanche non séparable + carton non séparable + matériau plâtreux blanc en vrac | Mur C | 89LAM0202P006 | ZPSO | DEGRADATION PARTIELLE | Amiante détecté (Chrysotile) |
| Buanderie | R+2 | Enduit / Peinture plaque de plâtre | Peinture non séparable + toile fibreuse blanche non séparable + carton non séparable + matériau plâtreux blanc en vrac | Mur D | 89LAM0202P006 | ZPSO | DEGRADATION PARTIELLE | Amiante détecté (Chrysotile) |
| Buanderie | R+2 | Enduit / Peinture plaque de plâtre | Peinture non séparable + toile fibreuse blanche non séparable + carton non séparable + matériau plâtreux blanc en vrac | Mur E | 89LAM0202P006 | ZPSO | DEGRADATION PARTIELLE | Amiante détecté (Chrysotile) |

| PIECE | ETAGE | ELEMENTS | DESCRIPTIF LABORATOIRE | REPERAGE | Echantillon | METHODE | ETAT | RESULTAT |
|-----------|-------|------------------------------------|--|----------|---------------|---------|-----------------------|------------------------------|
| Buanderie | R+2 | Enduit / Peinture plaque de plâtre | Peinture non séparable + toile fibreuse blanche non séparable + carton non séparable + matériau plâtreux blanc en vrac | Mur F | 89LAM0202P006 | ZPSO | DEGRADATION PARTIELLE | Amiante détecté (Chrysotile) |
| Chambre 1 | R+2 | Enduit / Peinture plaque de plâtre | Peinture non séparable + toile fibreuse blanche non séparable + carton non séparable + matériau plâtreux blanc en vrac | Mur D | 89LAM0202P006 | ZPSO | DEGRADATION PARTIELLE | Amiante détecté (Chrysotile) |
| Chambre 2 | R+2 | Enduit / Peinture plaque de plâtre | Peinture non séparable + toile fibreuse blanche non séparable + carton non séparable + matériau plâtreux blanc en vrac | Mur A | 89LAM0202P006 | ZPSO | DEGRADATION PARTIELLE | Amiante détecté (Chrysotile) |
| Chambre 2 | R+2 | Enduit / Peinture plaque de plâtre | Peinture non séparable + toile fibreuse blanche non séparable + carton non séparable + matériau plâtreux blanc en vrac | Mur E | 89LAM0202P006 | ZPSO | DEGRADATION PARTIELLE | Amiante détecté (Chrysotile) |
| Chambre 2 | R+2 | Enduit / Peinture plaque de plâtre | Peinture non séparable + toile fibreuse blanche non séparable + carton non séparable + matériau plâtreux blanc en vrac | Mur F | 89LAM0202P006 | ZPSO | DEGRADATION PARTIELLE | Amiante détecté (Chrysotile) |

| PIECE | ETAGE | ELEMENTS | DESCRIPTIF LABORATOIRE | REPERAGE | Echantillon | METHODE | ETAT | RESULTAT |
|------------|-------|------------------------------------|--|----------|---------------|---------|-----------------------|------------------------------|
| Chambre 3 | R+2 | Enduit / Peinture plaque de plâtre | Peinture non séparable + toile fibreuse blanche non séparable + carton non séparable + matériau plâtreux blanc en vrac | Mur D | 89LAM0202P006 | ZPSO | DEGRADATION PARTIELLE | Amiante détecté (Chrysotile) |
| Cuisine | R+2 | Enduit / Peinture plaque de plâtre | Peinture non séparable + toile fibreuse blanche non séparable + carton non séparable + matériau plâtreux blanc en vrac | Mur D | 89LAM0202P006 | ZPSO | DEGRADATION PARTIELLE | Amiante détecté (Chrysotile) |
| Cuisine | R+2 | Enduit / Peinture plaque de plâtre | Peinture non séparable + toile fibreuse blanche non séparable + carton non séparable + matériau plâtreux blanc en vrac | Mur E | 89LAM0202P006 | ZPSO | DEGRADATION PARTIELLE | Amiante détecté (Chrysotile) |
| Cuisine | R+2 | Enduit / Peinture plaque de plâtre | Peinture non séparable + toile fibreuse blanche non séparable + carton non séparable + matériau plâtreux blanc en vrac | Mur F | 89LAM0202P006 | ZPSO | DEGRADATION PARTIELLE | Amiante détecté (Chrysotile) |
| Dégagement | R+2 | Enduit / Peinture plaque de plâtre | Peinture non séparable + toile fibreuse blanche non séparable + carton non séparable + matériau plâtreux blanc en vrac | Mur A | 89LAM0202P006 | ZPSO | DEGRADATION PARTIELLE | Amiante détecté (Chrysotile) |

| PIECE | ETAGE | ELEMENTS | DESCRIPTIF LABORATOIRE | REPERAGE | Echantillon | METHODE | ETAT | RESULTAT |
|------------|-------|------------------------------------|--|----------|---------------|---------|-----------------------|------------------------------|
| Dégagement | R+2 | Enduit / Peinture plaque de plâtre | Peinture non séparable + toile fibreuse blanche non séparable + carton non séparable + matériau plâtreux blanc en vrac | Mur B | 89LAM0202P006 | ZPSO | DEGRADATION PARTIELLE | Amiante détecté (Chrysotile) |
| Dégagement | R+2 | Enduit / Peinture plaque de plâtre | Peinture non séparable + toile fibreuse blanche non séparable + carton non séparable + matériau plâtreux blanc en vrac | Mur C | 89LAM0202P006 | ZPSO | DEGRADATION PARTIELLE | Amiante détecté (Chrysotile) |
| Dégagement | R+2 | Enduit / Peinture plaque de plâtre | Peinture non séparable + toile fibreuse blanche non séparable + carton non séparable + matériau plâtreux blanc en vrac | Mur D | 89LAM0202P006 | ZPSO | DEGRADATION PARTIELLE | Amiante détecté (Chrysotile) |
| Entrée | R+2 | Enduit / Peinture plaque de plâtre | Peinture non séparable + toile fibreuse blanche non séparable + carton non séparable + matériau plâtreux blanc en vrac | Mur D | 89LAM0202P006 | ZPSO | DEGRADATION PARTIELLE | Amiante détecté (Chrysotile) |
| Entrée | R+2 | Enduit / Peinture plaque de plâtre | Peinture non séparable + toile fibreuse blanche non séparable + carton non séparable + matériau plâtreux blanc en vrac | Mur E | 89LAM0202P006 | ZPSO | DEGRADATION PARTIELLE | Amiante détecté (Chrysotile) |

| PIECE | ETAGE | ELEMENTS | DESCRIPTIF LABORATOIRE | REPERAGE | Echantillon | METHODE | ETAT | RESULTAT |
|-----------|-------|------------------------------------|--|----------|---------------|---------|-----------------------|------------------------------|
| Entrée | R+2 | Enduit / Peinture plaque de plâtre | Peinture non séparable + toile fibreuse blanche non séparable + carton non séparable + matériau plâtreux blanc en vrac | Mur F | 89LAM0202P006 | ZPSO | DEGRADATION PARTIELLE | Amiante détecté (Chrysotile) |
| Entrée | R+2 | Enduit / Peinture plaque de plâtre | Peinture non séparable + toile fibreuse blanche non séparable + carton non séparable + matériau plâtreux blanc en vrac | Mur G | 89LAM0202P006 | ZPSO | DEGRADATION PARTIELLE | Amiante détecté (Chrysotile) |
| Escalier | R+2 | Enduit / Peinture plaque de plâtre | Peinture non séparable + toile fibreuse blanche non séparable + carton non séparable + matériau plâtreux blanc en vrac | Mur C | 89LAM0202P006 | ZPSO | DEGRADATION PARTIELLE | Amiante détecté (Chrysotile) |
| Placard 1 | R+2 | Enduit / Peinture plaque de plâtre | Peinture non séparable + toile fibreuse blanche non séparable + carton non séparable + matériau plâtreux blanc en vrac | Mur C | 89LAM0202P006 | ZPSO | DEGRADATION PARTIELLE | Amiante détecté (Chrysotile) |
| Placard 1 | R+2 | Enduit / Peinture plaque de plâtre | Peinture non séparable + toile fibreuse blanche non séparable + carton non séparable + matériau plâtreux blanc en vrac | Mur D | 89LAM0202P006 | ZPSO | DEGRADATION PARTIELLE | Amiante détecté (Chrysotile) |

| PIECE | ETAGE | ELEMENTS | DESCRIPTIF LABORATOIRE | REPERAGE | Echantillon | METHODE | ETAT | RESULTAT |
|-----------|-------|------------------------------------|--|----------|---------------|---------|-----------------------|------------------------------|
| Placard 2 | R+2 | Enduit / Peinture plaque de plâtre | Peinture non séparable + toile fibreuse blanche non séparable + carton non séparable + matériau plâtreux blanc en vrac | Mur A | 89LAM0202P006 | ZPSO | DEGRADATION PARTIELLE | Amiante détecté (Chrysotile) |
| Placard 2 | R+2 | Enduit / Peinture plaque de plâtre | Peinture non séparable + toile fibreuse blanche non séparable + carton non séparable + matériau plâtreux blanc en vrac | Mur C | 89LAM0202P006 | ZPSO | DEGRADATION PARTIELLE | Amiante détecté (Chrysotile) |
| Placard 3 | R+2 | Enduit / Peinture plaque de plâtre | Peinture non séparable + toile fibreuse blanche non séparable + carton non séparable + matériau plâtreux blanc en vrac | Mur B | 89LAM0202P006 | ZPSO | DEGRADATION PARTIELLE | Amiante détecté (Chrysotile) |
| Placard 3 | R+2 | Enduit / Peinture plaque de plâtre | Peinture non séparable + toile fibreuse blanche non séparable + carton non séparable + matériau plâtreux blanc en vrac | Mur C | 89LAM0202P006 | ZPSO | DEGRADATION PARTIELLE | Amiante détecté (Chrysotile) |
| Placard 3 | R+2 | Enduit / Peinture plaque de plâtre | Peinture non séparable + toile fibreuse blanche non séparable + carton non séparable + matériau plâtreux blanc en vrac | Mur D | 89LAM0202P006 | ZPSO | DEGRADATION PARTIELLE | Amiante détecté (Chrysotile) |

| PIECE | ETAGE | ELEMENTS | DESCRIPTIF LABORATOIRE | REPERAGE | Echantillon | METHODE | ETAT | RESULTAT |
|-------------------|-------|------------------------------------|--|----------|---------------|---------|-----------------------|------------------------------|
| Placard 4 | R+2 | Enduit / Peinture plaque de plâtre | Peinture non séparable + toile fibreuse blanche non séparable + carton non séparable + matériau plâtreux blanc en vrac | Mur A | 89LAM0202P006 | ZPSO | DEGRADATION PARTIELLE | Amiante détecté (Chrysotile) |
| Placard 4 | R+2 | Enduit / Peinture plaque de plâtre | Peinture non séparable + toile fibreuse blanche non séparable + carton non séparable + matériau plâtreux blanc en vrac | Mur B | 89LAM0202P006 | ZPSO | DEGRADATION PARTIELLE | Amiante détecté (Chrysotile) |
| Placard 4 | R+2 | Enduit / Peinture plaque de plâtre | Peinture non séparable + toile fibreuse blanche non séparable + carton non séparable + matériau plâtreux blanc en vrac | Mur C | 89LAM0202P006 | ZPSO | DEGRADATION PARTIELLE | Amiante détecté (Chrysotile) |
| Salle de Bains/WC | R+2 | Enduit / Peinture plaque de plâtre | Peinture non séparable + toile fibreuse blanche non séparable + carton non séparable + matériau plâtreux blanc en vrac | Mur A | 89LAM0202P006 | ZPSO | DEGRADATION PARTIELLE | Amiante détecté (Chrysotile) |
| Salle de Bains/WC | R+2 | Enduit / Peinture plaque de plâtre | Peinture non séparable + toile fibreuse blanche non séparable + carton non séparable + matériau plâtreux blanc en vrac | Mur B | 89LAM0202P006 | ZPSO | DEGRADATION PARTIELLE | Amiante détecté (Chrysotile) |

| PIECE | ETAGE | ELEMENTS | DESCRIPTIF LABORATOIRE | REPERAGE | Echantillon | METHODE | ETAT | RESULTAT |
|-------------------|-------|------------------------------------|--|----------|---------------|---------|-----------------------|------------------------------|
| Salle de Bains/WC | R+2 | Enduit / Peinture plaque de plâtre | Peinture non séparable + toile fibreuse blanche non séparable + carton non séparable + matériau plâtreux blanc en vrac | Mur C | 89LAM0202P006 | ZPSO | DEGRADATION PARTIELLE | Amiante détecté (Chrysotile) |
| Salle de Bains/WC | R+2 | Enduit / Peinture plaque de plâtre | Peinture non séparable + toile fibreuse blanche non séparable + carton non séparable + matériau plâtreux blanc en vrac | Mur E | 89LAM0202P006 | ZPSO | DEGRADATION PARTIELLE | Amiante détecté (Chrysotile) |
| Salle de Bains/WC | R+2 | Enduit / Peinture plaque de plâtre | Peinture non séparable + toile fibreuse blanche non séparable + carton non séparable + matériau plâtreux blanc en vrac | Mur F | 89LAM0202P006 | ZPSO | DEGRADATION PARTIELLE | Amiante détecté (Chrysotile) |
| Séjour / Salon | R+2 | Enduit / Peinture plaque de plâtre | Peinture non séparable + toile fibreuse blanche non séparable + carton non séparable + matériau plâtreux blanc en vrac | Mur F | 89LAM0202P006 | ZPSO | DEGRADATION PARTIELLE | Amiante détecté (Chrysotile) |
| WC | R+2 | Enduit / Peinture plaque de plâtre | Peinture non séparable + toile fibreuse blanche non séparable + carton non séparable + matériau plâtreux blanc en vrac | Mur A | 89LAM0202P006 | ZPSO | DEGRADATION PARTIELLE | Amiante détecté (Chrysotile) |

| PIECE | ETAGE | ELEMENTS | DESRIPTIF LABORATOIRE | REPERAGE | Echantillon | METHODE | ETAT | RESULTAT |
|-----------|-------|------------------------------------|--|----------|---------------|------------------|-----------------------|------------------------------|
| WC | R+2 | Enduit / Peinture plaque de plâtre | Peinture non séparable + toile fibreuse blanche non séparable + carton non séparable + matériau plâtreux blanc en vrac | Mur B | 89LAM0202P006 | ZPSO | DEGRADATION PARTIELLE | Amiante détecté (Chrysotile) |
| WC | R+2 | Enduit / Peinture plaque de plâtre | Peinture non séparable + toile fibreuse blanche non séparable + carton non séparable + matériau plâtreux blanc en vrac | Mur C | 89LAM0202P006 | ZPSO | DEGRADATION PARTIELLE | Amiante détecté (Chrysotile) |
| WC | R+2 | Enduit / Peinture plaque de plâtre | Peinture non séparable + toile fibreuse blanche non séparable + carton non séparable + matériau plâtreux blanc en vrac | Mur D | 89LAM0202P006 | ZPSO | DEGRADATION PARTIELLE | Amiante détecté (Chrysotile) |
| Placard 2 | R+2 | Enduit / Peinture béton | Papier peint + enduit gris en vrac non séparable + matériau plâtreux blanc en faible quantité en vrac non séparable | Mur B | 89LAM0202P008 | RESULTAT ANALYSE | DEGRADATION PARTIELLE | Amiante détecté (Chrysotile) |
| Buanderie | R+2 | Enduit / Peinture béton | Papier peint + enduit gris en vrac non séparable + matériau plâtreux blanc en faible quantité en vrac non séparable | Mur B | 89LAM0202P008 | ZPSO | DEGRADATION PARTIELLE | Amiante détecté (Chrysotile) |

| PIECE | ETAGE | ELEMENTS | DESCRIPTIF LABORATOIRE | REPERAGE | Echantillon | METHODE | ETAT | RESULTAT |
|----------------|-------|-------------------------|---|----------|---------------|---------|-----------------------|------------------------------|
| Chambre 1 | R+2 | Enduit / Peinture béton | Papier peint + enduit gris en vrac non séparable + matériau plâtreux blanc en faible quantité en vrac non séparable | Mur A | 89LAM0202P008 | ZPSO | DEGRADATION PARTIELLE | Amiante détecté (Chrysotile) |
| Escalier | R+2 | Enduit / Peinture béton | Papier peint + enduit gris en vrac non séparable + matériau plâtreux blanc en faible quantité en vrac non séparable | Mur B | 89LAM0202P008 | ZPSO | DEGRADATION PARTIELLE | Amiante détecté (Chrysotile) |
| Placard 1 | R+2 | Enduit / Peinture béton | Papier peint + enduit gris en vrac non séparable + matériau plâtreux blanc en faible quantité en vrac non séparable | Mur B | 89LAM0202P008 | ZPSO | DEGRADATION PARTIELLE | Amiante détecté (Chrysotile) |
| Séjour / Salon | R+2 | Enduit / Peinture béton | Papier peint + enduit gris en vrac non séparable + matériau plâtreux blanc en faible quantité en vrac non séparable | Mur A | 89LAM0202P008 | ZPSO | DEGRADATION PARTIELLE | Amiante détecté (Chrysotile) |

JP : Jugement Personnel, ZPSO : Zone présentant des similitudes d'Ouvrage

Liste des locaux non visités concernés par les travaux et justification

| PIECE | ETAGE | STATUT DE VISITE |
|-------|-------|------------------|
| NEANT | | |

Liste des éléments non inspectés et justification

| PIECE | ETAGE | ELEMENTS | REPERAGE | RESULTAT |
|-------|-------|----------|----------|----------|
| NEANT | | | | |

E \ PROGRAMME DE REPERAGE

| PIECES CONCERNEES | PERIMETRE DU REPERAGE | REPERAGE | TRAVAUX | ELEMENTS | Echantillonnage | REMARQUES PARTICULIERES |
|-------------------|-----------------------|----------|----------|----------|-----------------|-------------------------|
| | LOGEMENTS COLLECTIFS | | Selon BT | | | |

| HABITAT 77 - oph de seine et marne | | PAGEN° 1 |
|---|--|--|
| NOM ET ADRESSE DE L'EXPÉDITEUR HABITAT 77 - oph de seine et marne ANT. SENART 2 RUE HAUTE 77176 SAVIGNY LE TEMPLE Tél : 01 64 14 11 11 Siret : 27770001900015 | | BON DE TRAVAUX 2019 26487 SOCOTEC DIAG (EXPERT HABITAT) 33 BIS BOULEVARD GAMBETTA 3EME ETAGE 78300 POISSY Téléphone 0321734144 |
| Réf. fournisseur F / 5149 Marché n° 2017 4474 1 Provenance SENART Objet DIVERS | SERVICE SCE SENART ÉMETTEUR BENALI CHRISTOPHE | |
| LOCALISATION Programme 89 SAVIGNY LE TEMPLE - LA COMMUNE Tranche 1 Ensemble D000 Escalier AM Étage 02 Logement 2 Module 89LAM0202 Retrait des clés CHEZ LE GARDIEN | ADRESSE 13 ALLEE DE LA COMMUNE 77176 SAVIGNY LE TEMPLE | |

DÉLAI D'EXÉCUTION 15 JOURS **PÉRIODE DU** 12-11-2019 **AU** 26-11-2019

| ARTICLE | DÉSIGNATION | QUANTITÉ | PRIX UNITAIRE H.T. | TOTAL H.T. |
|-----------------------------|--|----------|--------------------|------------|
| AMI49 | REPERAGE AMIANTE AVANT TVX - TVX D'ENTRETIEN OU REPARATIONS URGENTES ENTRE GARDIEN JOIGNABLE AU 06.31.03.68.44 | 15,00 | 5,00 | 75,00 |
| AMI73 | ANALYSE EN LABORATOIRE - ANALYSE MET ANALYSE DE 1 A 10 PRELEVEMENTS ISSUS | 1,00 | 48,00 | 48,00 |
| TOTAL H.T. | | | | 123,00 |
| H.T. ACTUALISE | | | | |
| COEFFICIENT REGIONAL | | | | |
| RABAIS | | | | |
| TOTAL H.T. | | | | |
| T.V.A. | 20,00 % | | | 24,60 |
| TOTAL T.T.C. | | | | 147,60 |

| AFFECTATION BUDGÉTAIRE | | | CODES STRUCTURE ET SCHÉMA : TECHNI | | |
|------------------------|----------|-----------|------------------------------------|--|----------------|
| CODE BUDGET | RUBRIQUE | INSTANCES | LIBELLÉ DU POSTE BUDGÉTAIRE | | MONTANT T.T.C. |
| 1 HONAMIA | A760 | ASEN SEN | HONORAIRES DIAG AMIANTE | | 147,60 |

| AFFECTATION ANALYTIQUE | | | | |
|------------------------|----------|------------------------|---------------------|----------------|
| CODE BUDGET | RUBRIQUE | RÉFÉRENCES PATRIMOINE | RÉFÉRENCES OCCUPANT | MONTANT T.T.C. |
| 1 HONAMIA | A760 | 89 1 D000 AM 89LAM0202 | L 9000525 | 147,60 |

Voir en page 2 la suite du BON DE TRAVAUX 2019 26487

ORIGINAL À CONSERVER PAR LE DESTINATAIRE

ELEMENTS A SONDER OU A ANALYSER NON PRESENTS:

F \ CONDITIONS DE REALISATION DU REPERAGE

Le repérage amiante avant travaux, contient les informations sur la présence d'amiante dans les matériaux et produits du bâtiment afin d'informer les intervenants réalisant des activités ou interventions sur des matériaux et/ou équipements susceptibles de libérer des fibres d'amiante selon la liste citée dans le cadre E.

Il consiste à identifier et localiser, par inspections visuelles et investigations approfondies pouvant être destructives, l'ensemble des matériaux et produits contenant de l'amiante incorporés ou faisant indissociablement corps avec les locaux et les zones de l'immeuble objet des travaux.

Lorsque l'absence de marquages spécifiques ou de documents ne permet pas à l'opérateur de repérage d'attester de la présence ou de la non présence d'amiante dans les matériaux et produits, des prélèvements seront effectués afin de déterminer par analyse la présence ou non d'amiante.

Procédures de prélèvement :

Les prélèvements sur des matériaux ou produits susceptibles de contenir de l'amiante sont réalisés en vertu des dispositions du Code du Travail.

Le matériel de prélèvement est adapté à l'opération à réaliser afin de générer le minimum de poussières. Dans le cas où une émission de poussières est prévisible, le matériau ou produit est mouillé à l'eau à l'endroit du prélèvement (sauf risque électrique) et, si nécessaire, une protection est mise en place au sol ; de même, le point de prélèvement est stabilisé après l'opération (pulvérisation de vernis ou de laque, par exemple).

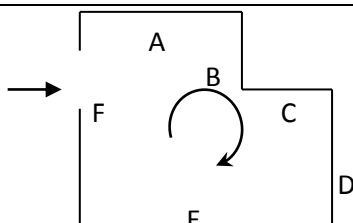
Pour chaque prélèvement, des outils propres et des gants à usage unique sont utilisés afin d'éliminer tout risque de contamination croisée. Dans tous les cas, les équipements de protection individuelle sont à usage unique.

L'accès à la zone à risque (sphère de 1 à 2 mètres autour du point de prélèvement) est interdit pendant l'opération. Si l'accompagnateur doit s'y tenir, il porte les mêmes équipements de protection individuelle que l'opérateur de repérage.

L'échantillon est immédiatement conditionné, après son prélèvement, dans un double emballage individuel étanche.

Les informations sur toutes les conditions existantes au moment du prélèvement susceptible d'influencer l'interprétation des résultats des analyses (environnement du matériau, contamination éventuelle, etc.) seront, le cas échéant, mentionnées dans la fiche d'identification et de cotation en annexe.

Sens du repérage pour évaluer un local :



G \ RAPPORTS PRECEDENTS

H \ RESULTATS DETAILLES DU REPERAGE

LISTE DES LOCAUX / PARTIES D'IMMEUBLE VISITEES/NON VISITEES CONCERNEES PAR LES TRAVAUX ET JUSTIFICATION

| PIECE | ETAGE | JUSTIFICATION | VISITE | TRAVAUX |
|-------------------|-------|---------------|--------|-----------|
| Entrée | R+2 | | OUI | CONCERNEE |
| WC | R+2 | | OUI | CONCERNEE |
| Gaine technique | R+2 | | OUI | CONCERNEE |
| Cuisine | R+2 | | OUI | CONCERNEE |
| Placard 1 | R+2 | | OUI | CONCERNEE |
| Placard 2 | R+2 | | OUI | CONCERNEE |
| Balcon | R+2 | | OUI | CONCERNEE |
| Séjour / Salon | R+2 | | OUI | CONCERNEE |
| Escalier | R+2 | | OUI | CONCERNEE |
| Dégagement | R+1 | | OUI | CONCERNEE |
| Buanderie | R+1 | | OUI | CONCERNEE |
| Chambre 3 | R+1 | | OUI | CONCERNEE |
| Gaine technique | R+1 | | OUI | CONCERNEE |
| Salle de Bains/WC | R+1 | | OUI | CONCERNEE |
| Placard 4 | R+1 | | OUI | CONCERNEE |
| Placard 3 | R+1 | | OUI | CONCERNEE |
| Chambre 1 | R+1 | | OUI | CONCERNEE |
| Chambre 2 | R+1 | | OUI | CONCERNEE |

DESCRIPTION DES REVETEMENTS EN PLACE AU JOUR DE LA VISITE

| PIECE | ETA GE | MUR1 | MUR2 | MUR3 | MUR4 | PLANCH ER BAS | PLANCH ER HAUT | PORT ES | FENETR E1 | FENETR E2 |
|-----------------|-----------|-----------------------------------|--|------------------|-----------------------------------|------------------|-------------------|------------|--------------|--------------|
| Entrée | R+2 | Aucun | Bois | Plaque de plâtre | Périphériques / Plaques de plâtre | Sol souple | Enduit | | | |
| WC | R+2 | Plaque de plâtre | | | | Sol souple | Enduit | | | |
| Gaine technique | R+2 | | | | | | | | | |
| Cuisine | R+2 | Périphériques / Plaques de plâtre | Plaque de plâtre | | | Sol souple | Enduit | | | |
| Placard 1 | R+2 | Périphériques / Plaques de plâtre | Porteurs et/ou mur de refend / Plaques de plâtre | Plaque de plâtre | | Sol souple | Enduit | | | |
| Placard 2 | R+2 | Plaque de plâtre | Porteurs et/ou mur de refend / Plaques de plâtre | Aucun | | Sol souple | Enduit | | | |

| PIECE | ETA GE | MUR1 | MUR2 | MUR3 | MUR4 | PLANCH ER BAS | PLANCH ER HAUT | PORT ES | FENETR E1 | FENETR E2 |
|----------------------|-----------|--|--|---|-------|------------------|-------------------|------------|--------------|--------------|
| Balcon | R+2 | | | | | | | | | |
| Séjour / Salon | R+2 | Porteurs et/ou mur de refend / Plaques de plâtre | Périphériq ues / Plaques de plâtre | Plaque de plâtre | | Sol souple | Enduit | | | |
| Escalier | R+2 | Bois | Porteurs et/ou mur de refend / Plaques de plâtre | Plaque de plâtre | Aucun | | Peinture | | | |
| Dégagem ent | R+1 | Plaque de plâtre | | | | Sol souple | Peinture | | | |
| Buanderie | R+1 | Périphériq ues / Plaques de plâtre | Porteurs et/ou mur de refend / Plaques de plâtre | Plaque de plâtre | | Sol souple | Peinture | | | |
| Chambre 3 | R+1 | Périphériq ues / Plaques de plâtre | Plaque de plâtre | | | Sol souple | Peinture | | | |
| Gaine technique | R+1 | | | | | | | | | |
| Salle de Bains/WC | R+1 | Plaque de plâtre | Périphériq ues / Plaques de plâtre | | | Sol souple | Peinture | | | |
| Placard 4 | R+1 | Plaque de plâtre | Aucun | | | Sol souple | Peinture | | | |
| Placard 3 | R+1 | Périphériq ues / Plaques de plâtre | Plaque de plâtre | | | Sol souple | Peinture | | | |
| Chambre 1 | R+1 | Porteurs et/ou mur de refend / Plaques de plâtre | Périphériq ues / Plaques de plâtre | Plaque de plâtre | | Sol souple | Peinture | | | |
| Chambre 2 | R+1 | Plaque de plâtre | Aucun | Périphériq ues / Plaques de plâtre | | Sol souple | Peinture | | | |

LA LISTE DES MATERIAUX OU PRODUITS CONTENANT DE L'AMIANTE, SUR ZONE DE SIMILITUDE D'OUVRAGE ET SUR JUGEMENT PERSONNEL

| PIECE | ETAGE | ELEMENTS | DESCRIPTIF LABORATOIRE | Echantillon | REPERAGE | ETAT | RESULTAT | METHODE |
|-----------|-------|------------------------------------|--|---------------|----------|-----------------------|------------------------------|---------|
| Buanderie | R+2 | Enduit / Peinture plaque de plâtre | Peinture non séparable + toile fibreuse blanche non séparable + carton non séparable + matériau plâtreux blanc en vrac | 89LAM0202P006 | Mur C | DEGRADATION PARTIELLE | Amiante détecté (Chrysotile) | ZPSO |
| Buanderie | R+2 | Enduit / Peinture plaque de plâtre | Peinture non séparable + toile fibreuse blanche non séparable + carton non séparable + matériau plâtreux blanc en vrac | 89LAM0202P006 | Mur D | DEGRADATION PARTIELLE | Amiante détecté (Chrysotile) | ZPSO |
| Buanderie | R+2 | Enduit / Peinture plaque de plâtre | Peinture non séparable + toile fibreuse blanche non séparable + carton non séparable + matériau plâtreux blanc en vrac | 89LAM0202P006 | Mur E | DEGRADATION PARTIELLE | Amiante détecté (Chrysotile) | ZPSO |
| Buanderie | R+2 | Enduit / Peinture plaque de plâtre | Peinture non séparable + toile fibreuse blanche non séparable + carton non séparable + matériau plâtreux blanc en vrac | 89LAM0202P006 | Mur F | DEGRADATION PARTIELLE | Amiante détecté (Chrysotile) | ZPSO |
| Chambre 1 | R+2 | Enduit / Peinture plaque de plâtre | Peinture non séparable + toile fibreuse blanche non séparable + carton non séparable + matériau plâtreux blanc en vrac | 89LAM0202P006 | Mur D | DEGRADATION PARTIELLE | Amiante détecté (Chrysotile) | ZPSO |

| PIECE | ETAGE | ELEMENTS | DESCRIPTIF LABORATOIRE | Echantillon | REPERAGE | ETAT | RESULTAT | METHODE |
|-----------|-------|------------------------------------|--|---------------|----------|-----------------------|------------------------------|---------|
| Chambre 2 | R+2 | Enduit / Peinture plaque de plâtre | Peinture non séparable + toile fibreuse blanche non séparable + carton non séparable + matériau plâtreux blanc en vrac | 89LAM0202P006 | Mur A | DEGRADATION PARTIELLE | Amiante détecté (Chrysotile) | ZPSO |
| Chambre 2 | R+2 | Enduit / Peinture plaque de plâtre | Peinture non séparable + toile fibreuse blanche non séparable + carton non séparable + matériau plâtreux blanc en vrac | 89LAM0202P006 | Mur E | DEGRADATION PARTIELLE | Amiante détecté (Chrysotile) | ZPSO |
| Chambre 2 | R+2 | Enduit / Peinture plaque de plâtre | Peinture non séparable + toile fibreuse blanche non séparable + carton non séparable + matériau plâtreux blanc en vrac | 89LAM0202P006 | Mur F | DEGRADATION PARTIELLE | Amiante détecté (Chrysotile) | ZPSO |
| Chambre 3 | R+2 | Enduit / Peinture plaque de plâtre | Peinture non séparable + toile fibreuse blanche non séparable + carton non séparable + matériau plâtreux blanc en vrac | 89LAM0202P006 | Mur D | DEGRADATION PARTIELLE | Amiante détecté (Chrysotile) | ZPSO |
| Cuisine | R+2 | Enduit / Peinture plaque de plâtre | Peinture non séparable + toile fibreuse blanche non séparable + carton non séparable + matériau plâtreux blanc en vrac | 89LAM0202P006 | Mur D | DEGRADATION PARTIELLE | Amiante détecté (Chrysotile) | ZPSO |

| PIECE | ETAGE | ELEMENTS | DESCRIPTIF LABORATOIRE | Echantillon | REPERAGE | ETAT | RESULTAT | METHODE |
|------------|-------|------------------------------------|--|---------------|----------|-----------------------|------------------------------|---------|
| Cuisine | R+2 | Enduit / Peinture plaque de plâtre | Peinture non séparable + toile fibreuse blanche non séparable + carton non séparable + matériau plâtreux blanc en vrac | 89LAM0202P006 | Mur E | DEGRADATION PARTIELLE | Amiante détecté (Chrysotile) | ZPSO |
| Cuisine | R+2 | Enduit / Peinture plaque de plâtre | Peinture non séparable + toile fibreuse blanche non séparable + carton non séparable + matériau plâtreux blanc en vrac | 89LAM0202P006 | Mur F | DEGRADATION PARTIELLE | Amiante détecté (Chrysotile) | ZPSO |
| Dégagement | R+2 | Enduit / Peinture plaque de plâtre | Peinture non séparable + toile fibreuse blanche non séparable + carton non séparable + matériau plâtreux blanc en vrac | 89LAM0202P006 | Mur A | DEGRADATION PARTIELLE | Amiante détecté (Chrysotile) | ZPSO |
| Dégagement | R+2 | Enduit / Peinture plaque de plâtre | Peinture non séparable + toile fibreuse blanche non séparable + carton non séparable + matériau plâtreux blanc en vrac | 89LAM0202P006 | Mur B | DEGRADATION PARTIELLE | Amiante détecté (Chrysotile) | ZPSO |
| Dégagement | R+2 | Enduit / Peinture plaque de plâtre | Peinture non séparable + toile fibreuse blanche non séparable + carton non séparable + matériau plâtreux blanc en vrac | 89LAM0202P006 | Mur C | DEGRADATION PARTIELLE | Amiante détecté (Chrysotile) | ZPSO |

| PIECE | ETAGE | ELEMENTS | DESCRIPTIF LABORATOIRE | Echantillon | REPERAGE | ETAT | RESULTAT | METHODE |
|------------|-------|------------------------------------|--|---------------|----------|-----------------------|------------------------------|---------|
| Dégagement | R+2 | Enduit / Peinture plaque de plâtre | Peinture non séparable + toile fibreuse blanche non séparable + carton non séparable + matériau plâtreux blanc en vrac | 89LAM0202P006 | Mur D | DEGRADATION PARTIELLE | Amiante détecté (Chrysotile) | ZPSO |
| Entrée | R+2 | Enduit / Peinture plaque de plâtre | Peinture non séparable + toile fibreuse blanche non séparable + carton non séparable + matériau plâtreux blanc en vrac | 89LAM0202P006 | Mur D | DEGRADATION PARTIELLE | Amiante détecté (Chrysotile) | ZPSO |
| Entrée | R+2 | Enduit / Peinture plaque de plâtre | Peinture non séparable + toile fibreuse blanche non séparable + carton non séparable + matériau plâtreux blanc en vrac | 89LAM0202P006 | Mur E | DEGRADATION PARTIELLE | Amiante détecté (Chrysotile) | ZPSO |
| Entrée | R+2 | Enduit / Peinture plaque de plâtre | Peinture non séparable + toile fibreuse blanche non séparable + carton non séparable + matériau plâtreux blanc en vrac | 89LAM0202P006 | Mur F | DEGRADATION PARTIELLE | Amiante détecté (Chrysotile) | ZPSO |
| Entrée | R+2 | Enduit / Peinture plaque de plâtre | Peinture non séparable + toile fibreuse blanche non séparable + carton non séparable + matériau plâtreux blanc en vrac | 89LAM0202P006 | Mur G | DEGRADATION PARTIELLE | Amiante détecté (Chrysotile) | ZPSO |

| PIECE | ETAGE | ELEMENTS | DESCRIPTIF LABORATOIRE | Echantillon | REPERAGE | ETAT | RESULTAT | METHODE |
|-----------|-------|------------------------------------|--|---------------|----------|-----------------------|------------------------------|---------|
| Escalier | R+2 | Enduit / Peinture plaque de plâtre | Peinture non séparable + toile fibreuse blanche non séparable + carton non séparable + matériau plâtreux blanc en vrac | 89LAM0202P006 | Mur C | DEGRADATION PARTIELLE | Amiante détecté (Chrysotile) | ZPSO |
| Placard 1 | R+2 | Enduit / Peinture plaque de plâtre | Peinture non séparable + toile fibreuse blanche non séparable + carton non séparable + matériau plâtreux blanc en vrac | 89LAM0202P006 | Mur C | DEGRADATION PARTIELLE | Amiante détecté (Chrysotile) | ZPSO |
| Placard 1 | R+2 | Enduit / Peinture plaque de plâtre | Peinture non séparable + toile fibreuse blanche non séparable + carton non séparable + matériau plâtreux blanc en vrac | 89LAM0202P006 | Mur D | DEGRADATION PARTIELLE | Amiante détecté (Chrysotile) | ZPSO |
| Placard 2 | R+2 | Enduit / Peinture plaque de plâtre | Peinture non séparable + toile fibreuse blanche non séparable + carton non séparable + matériau plâtreux blanc en vrac | 89LAM0202P006 | Mur A | DEGRADATION PARTIELLE | Amiante détecté (Chrysotile) | ZPSO |
| Placard 2 | R+2 | Enduit / Peinture plaque de plâtre | Peinture non séparable + toile fibreuse blanche non séparable + carton non séparable + matériau plâtreux blanc en vrac | 89LAM0202P006 | Mur C | DEGRADATION PARTIELLE | Amiante détecté (Chrysotile) | ZPSO |

| PIECE | ETAGE | ELEMENTS | DESCRIPTIF LABORATOIRE | Echantillon | REPERAGE | ETAT | RESULTAT | METHODE |
|-----------|-------|------------------------------------|--|---------------|----------|-----------------------|------------------------------|---------|
| Placard 3 | R+2 | Enduit / Peinture plaque de plâtre | Peinture non séparable + toile fibreuse blanche non séparable + carton non séparable + matériau plâtreux blanc en vrac | 89LAM0202P006 | Mur B | DEGRADATION PARTIELLE | Amiante détecté (Chrysotile) | ZPSO |
| Placard 3 | R+2 | Enduit / Peinture plaque de plâtre | Peinture non séparable + toile fibreuse blanche non séparable + carton non séparable + matériau plâtreux blanc en vrac | 89LAM0202P006 | Mur C | DEGRADATION PARTIELLE | Amiante détecté (Chrysotile) | ZPSO |
| Placard 3 | R+2 | Enduit / Peinture plaque de plâtre | Peinture non séparable + toile fibreuse blanche non séparable + carton non séparable + matériau plâtreux blanc en vrac | 89LAM0202P006 | Mur D | DEGRADATION PARTIELLE | Amiante détecté (Chrysotile) | ZPSO |
| Placard 4 | R+2 | Enduit / Peinture plaque de plâtre | Peinture non séparable + toile fibreuse blanche non séparable + carton non séparable + matériau plâtreux blanc en vrac | 89LAM0202P006 | Mur A | DEGRADATION PARTIELLE | Amiante détecté (Chrysotile) | ZPSO |
| Placard 4 | R+2 | Enduit / Peinture plaque de plâtre | Peinture non séparable + toile fibreuse blanche non séparable + carton non séparable + matériau plâtreux blanc en vrac | 89LAM0202P006 | Mur B | DEGRADATION PARTIELLE | Amiante détecté (Chrysotile) | ZPSO |

| PIECE | ETAGE | ELEMENTS | DESCRIPTIF LABORATOIRE | Echantillon | REPERAGE | ETAT | RESULTAT | METHODE |
|-------------------|-------|------------------------------------|--|---------------|----------|-----------------------|------------------------------|---------|
| Placard 4 | R+2 | Enduit / Peinture plaque de plâtre | Peinture non séparable + toile fibreuse blanche non séparable + carton non séparable + matériau plâtreux blanc en vrac | 89LAM0202P006 | Mur C | DEGRADATION PARTIELLE | Amiante détecté (Chrysotile) | ZPSO |
| Salle de Bains/WC | R+2 | Enduit / Peinture plaque de plâtre | Peinture non séparable + toile fibreuse blanche non séparable + carton non séparable + matériau plâtreux blanc en vrac | 89LAM0202P006 | Mur A | DEGRADATION PARTIELLE | Amiante détecté (Chrysotile) | ZPSO |
| Salle de Bains/WC | R+2 | Enduit / Peinture plaque de plâtre | Peinture non séparable + toile fibreuse blanche non séparable + carton non séparable + matériau plâtreux blanc en vrac | 89LAM0202P006 | Mur B | DEGRADATION PARTIELLE | Amiante détecté (Chrysotile) | ZPSO |
| Salle de Bains/WC | R+2 | Enduit / Peinture plaque de plâtre | Peinture non séparable + toile fibreuse blanche non séparable + carton non séparable + matériau plâtreux blanc en vrac | 89LAM0202P006 | Mur C | DEGRADATION PARTIELLE | Amiante détecté (Chrysotile) | ZPSO |
| Salle de Bains/WC | R+2 | Enduit / Peinture plaque de plâtre | Peinture non séparable + toile fibreuse blanche non séparable + carton non séparable + matériau plâtreux blanc en vrac | 89LAM0202P006 | Mur E | DEGRADATION PARTIELLE | Amiante détecté (Chrysotile) | ZPSO |

| PIECE | ETAGE | ELEMENTS | DESCRIPTIF LABORATOIRE | Echantillon | REPERAGE | ETAT | RESULTAT | METHODE |
|-------------------|-------|------------------------------------|--|---------------|----------|-----------------------|------------------------------|---------|
| Salle de Bains/WC | R+2 | Enduit / Peinture plaque de plâtre | Peinture non séparable + toile fibreuse blanche non séparable + carton non séparable + matériau plâtreux blanc en vrac | 89LAM0202P006 | Mur F | DEGRADATION PARTIELLE | Amiante détecté (Chrysotile) | ZPSO |
| Séjour / Salon | R+2 | Enduit / Peinture plaque de plâtre | Peinture non séparable + toile fibreuse blanche non séparable + carton non séparable + matériau plâtreux blanc en vrac | 89LAM0202P006 | Mur F | DEGRADATION PARTIELLE | Amiante détecté (Chrysotile) | ZPSO |
| WC | R+2 | Enduit / Peinture plaque de plâtre | Peinture non séparable + toile fibreuse blanche non séparable + carton non séparable + matériau plâtreux blanc en vrac | 89LAM0202P006 | Mur A | DEGRADATION PARTIELLE | Amiante détecté (Chrysotile) | ZPSO |
| WC | R+2 | Enduit / Peinture plaque de plâtre | Peinture non séparable + toile fibreuse blanche non séparable + carton non séparable + matériau plâtreux blanc en vrac | 89LAM0202P006 | Mur B | DEGRADATION PARTIELLE | Amiante détecté (Chrysotile) | ZPSO |
| WC | R+2 | Enduit / Peinture plaque de plâtre | Peinture non séparable + toile fibreuse blanche non séparable + carton non séparable + matériau plâtreux blanc en vrac | 89LAM0202P006 | Mur C | DEGRADATION PARTIELLE | Amiante détecté (Chrysotile) | ZPSO |

| PIECE | ETAGE | ELEMENTS | DESCRIPTIF LABORATOIRE | Echantillon | REPERAGE | ETAT | RESULTAT | METHODE |
|-----------|-------|------------------------------------|--|---------------|----------|-----------------------|------------------------------|---------|
| WC | R+2 | Enduit / Peinture plaque de plâtre | Peinture non séparable + toile fibreuse blanche non séparable + carton non séparable + matériau plâtreux blanc en vrac | 89LAM0202P006 | Mur D | DEGRADATION PARTIELLE | Amiante détecté (Chrysotile) | ZPSO |
| Buanderie | R+2 | Enduit / Peinture béton | Papier peint + enduit gris en vrac non séparable + matériau plâtreux blanc en faible quantité en vrac non séparable | 89LAM0202P008 | Mur B | DEGRADATION PARTIELLE | Amiante détecté (Chrysotile) | ZPSO |
| Chambre 1 | R+2 | Enduit / Peinture béton | Papier peint + enduit gris en vrac non séparable + matériau plâtreux blanc en faible quantité en vrac non séparable | 89LAM0202P008 | Mur A | DEGRADATION PARTIELLE | Amiante détecté (Chrysotile) | ZPSO |
| Escalier | R+2 | Enduit / Peinture béton | Papier peint + enduit gris en vrac non séparable + matériau plâtreux blanc en faible quantité en vrac non séparable | 89LAM0202P008 | Mur B | DEGRADATION PARTIELLE | Amiante détecté (Chrysotile) | ZPSO |
| Placard 1 | R+2 | Enduit / Peinture béton | Papier peint + enduit gris en vrac non séparable + matériau plâtreux blanc en faible quantité en vrac non séparable | 89LAM0202P008 | Mur B | DEGRADATION PARTIELLE | Amiante détecté (Chrysotile) | ZPSO |

| PIECE | ETAGE | ELEMENTS | DESCRIPTIF LABORATOIRE | Echantillon | REPERAGE | ETAT | RESULTAT | METHODE |
|----------------|-------|-------------------------|---|---------------|----------|-----------------------|------------------------------|---------|
| Séjour / Salon | R+2 | Enduit / Peinture béton | Papier peint + enduit gris en vrac non séparable + matériau plâtreux blanc en faible quantité en vrac non séparable | 89LAM0202P008 | Mur A | DEGRADATION PARTIELLE | Amiante détecté (Chrysotile) | ZPSO |

JP : Jugement Personnel, ZPSO : Zone présentant des similitudes d'Ouvrage

LA LISTE DES MATERIAUX OU PRODUITS CONTENANT DE L'AMIANTE, APRES ANALYSE

| PIECE | ETAGE | ELEMENTS | DESCRIPTIF LABORATOIRE | Echantillon | REPERAGE | ETAT | RESULTAT |
|-----------|-------|------------------------------------|--|---------------|----------|-----------------------|------------------------------|
| Chambre 1 | R+2 | Enduit / Peinture plaque de plâtre | Peinture non séparable + toile fibreuse blanche non séparable + carton non séparable + matériau plâtreux blanc en vrac | 89LAM0202P006 | Mur D | DEGRADATION PARTIELLE | Amiante détecté (Chrysotile) |
| Placard 2 | R+2 | Enduit / Peinture béton | Papier peint + enduit gris en vrac non séparable + matériau plâtreux blanc en faible quantité en vrac non séparable | 89LAM0202P008 | Mur B | DEGRADATION PARTIELLE | Amiante détecté (Chrysotile) |

JP : Jugement Personnel, ZPSO : Zone présentant des similitudes d'Ouvrage

LA LISTE DES MATERIAUX SUSCEPTIBLES DE CONTENIR DE L'AMIANTE, MAIS N'EN CONTENANT PAS.

| PIECE | ETAGE | ELEMENTS | DESCRIPTIF LABORATOIRE | Echantillon | REPERAGE | ETAT | RESULTAT | METHODE |
|---------|-------|-------------------|--|---------------|----------|-----------------------|-------------------------|------------------|
| Cuisine | R+2 | Revêtement souple | Revêtement souple beige | 89LAM0202P001 | Sol | DEGRADATION PARTIELLE | Fr1:Amiante non détecté | RESULTAT ANALYSE |
| Cuisine | R+2 | Revêtement souple | Colle polymère jaune non séparable + ragréage rose | 89LAM0202P001 | Sol | DEGRADATION PARTIELLE | Fr2:Amiante non détecté | RESULTAT ANALYSE |

| PIECE | ETAGE | ELEMENTS | DESCRIPTIF LABORATOIRE | Echantillon | REPERAGE | ETAT | RESULTAT | METHODE |
|----------------|-------|-------------------|---|---------------|----------|-----------------------|-------------------------|------------------|
| Cuisine | R+2 | Dalle de sol | Revêtement souple beige | 89LAM0202P002 | Sol | DEGRADATION PARTIELLE | Fr1:Amiante non détecté | RESULTAT ANALYSE |
| Cuisine | R+2 | Dalle de sol | Colle polymère jaune avec poussières non séparable + ragréage gris + peinture en vrac non séparable | 89LAM0202P002 | Sol | DEGRADATION PARTIELLE | Fr2:Amiante non détecté | RESULTAT ANALYSE |
| Séjour / Salon | R+2 | Revêtement souple | Revêtement souple beige | 89LAM0202P003 | Sol | DEGRADATION PARTIELLE | Fr1:Amiante non détecté | RESULTAT ANALYSE |
| Séjour / Salon | R+2 | Revêtement souple | Colle polymère jaune non séparable + ragréage gris | 89LAM0202P003 | Sol | DEGRADATION PARTIELLE | Fr2:Amiante non détecté | RESULTAT ANALYSE |
| Buanderie | R+2 | Revêtement souple | Revêtement souple beige | 89LAM0202P003 | Sol | DEGRADATION PARTIELLE | Fr1:Amiante non détecté | ZPSO |
| Buanderie | R+2 | Revêtement souple | Colle polymère jaune non séparable + ragréage gris | 89LAM0202P003 | Sol | DEGRADATION PARTIELLE | Fr2:Amiante non détecté | ZPSO |
| Chambre 1 | R+2 | Revêtement souple | Revêtement souple beige | 89LAM0202P003 | Sol | DEGRADATION PARTIELLE | Fr1:Amiante non détecté | ZPSO |
| Chambre 1 | R+2 | Revêtement souple | Colle polymère jaune non séparable + ragréage gris | 89LAM0202P003 | Sol | DEGRADATION PARTIELLE | Fr2:Amiante non détecté | ZPSO |
| Chambre 2 | R+2 | Revêtement souple | Revêtement souple beige | 89LAM0202P003 | Sol | DEGRADATION PARTIELLE | Fr1:Amiante non détecté | ZPSO |
| Chambre 2 | R+2 | Revêtement souple | Colle polymère jaune non séparable + ragréage gris | 89LAM0202P003 | Sol | DEGRADATION PARTIELLE | Fr2:Amiante non détecté | ZPSO |
| Chambre 3 | R+2 | Revêtement souple | Revêtement souple beige | 89LAM0202P003 | Sol | DEGRADATION PARTIELLE | Fr1:Amiante non détecté | ZPSO |

| PIECE | ETAGE | ELEMENTS | DESCRIPTIF LABORATOIRE | Echantillon | REPERAGE | ETAT | RESULTAT | METHODE |
|------------|-------|-------------------|--|---------------|----------|-----------------------|-------------------------|---------|
| Chambre 3 | R+2 | Revêtement souple | Colle polymère jaune non séparable + ragréage gris | 89LAM0202P003 | Sol | DEGRADATION PARTIELLE | Fr2:Amiante non détecté | ZPSO |
| Dégagement | R+2 | Revêtement souple | Revêtement souple beige | 89LAM0202P003 | Sol | DEGRADATION PARTIELLE | Fr1:Amiante non détecté | ZPSO |
| Dégagement | R+2 | Revêtement souple | Colle polymère jaune non séparable + ragréage gris | 89LAM0202P003 | Sol | DEGRADATION PARTIELLE | Fr2:Amiante non détecté | ZPSO |
| Entrée | R+2 | Revêtement souple | Revêtement souple beige | 89LAM0202P003 | Sol | DEGRADATION PARTIELLE | Fr1:Amiante non détecté | ZPSO |
| Entrée | R+2 | Revêtement souple | Colle polymère jaune non séparable + ragréage gris | 89LAM0202P003 | Sol | DEGRADATION PARTIELLE | Fr2:Amiante non détecté | ZPSO |
| Placard 1 | R+2 | Revêtement souple | Revêtement souple beige | 89LAM0202P003 | Sol | DEGRADATION PARTIELLE | Fr1:Amiante non détecté | ZPSO |
| Placard 1 | R+2 | Revêtement souple | Colle polymère jaune non séparable + ragréage gris | 89LAM0202P003 | Sol | DEGRADATION PARTIELLE | Fr2:Amiante non détecté | ZPSO |
| Placard 2 | R+2 | Revêtement souple | Revêtement souple beige | 89LAM0202P003 | Sol | DEGRADATION PARTIELLE | Fr1:Amiante non détecté | ZPSO |
| Placard 2 | R+2 | Revêtement souple | Colle polymère jaune non séparable + ragréage gris | 89LAM0202P003 | Sol | DEGRADATION PARTIELLE | Fr2:Amiante non détecté | ZPSO |
| Placard 3 | R+2 | Revêtement souple | Revêtement souple beige | 89LAM0202P003 | Sol | DEGRADATION PARTIELLE | Fr1:Amiante non détecté | ZPSO |
| Placard 3 | R+2 | Revêtement souple | Colle polymère jaune non séparable + ragréage gris | 89LAM0202P003 | Sol | DEGRADATION PARTIELLE | Fr2:Amiante non détecté | ZPSO |
| Placard 4 | R+2 | Revêtement souple | Revêtement souple beige | 89LAM0202P003 | Sol | DEGRADATION PARTIELLE | Fr1:Amiante non détecté | ZPSO |

| PIECE | ETAGE | ELEMENTS | DESCRIPTIF LABORATOIRE | Echantillon | REPERAGE | ETAT | RESULTAT | METHODE |
|-------------------|-------|------------------------------------|---|---------------|----------|-----------------------|-------------------------|------------------|
| Placard 4 | R+2 | Revêtement souple | Colle polymère jaune non séparable + ragréage gris | 89LAM0202P003 | Sol | DEGRADATION PARTIELLE | Fr2:Amiante non détecté | ZPSO |
| Salle de Bains/WC | R+2 | Revêtement souple | Revêtement souple bleu | 89LAM0202P004 | Sol | DEGRADATION PARTIELLE | Fr1:Amiante non détecté | RESULTAT ANALYSE |
| Salle de Bains/WC | R+2 | Revêtement souple | Colle polymère jaune non séparable + ragréage rose en faible quantité + ragréage gris non séparable | 89LAM0202P004 | Sol | DEGRADATION PARTIELLE | Fr2:Amiante non détecté | RESULTAT ANALYSE |
| WC | R+2 | Revêtement souple | Revêtement souple bleu | 89LAM0202P004 | Sol | DEGRADATION PARTIELLE | Fr1:Amiante non détecté | ZPSO |
| WC | R+2 | Revêtement souple | Colle polymère jaune non séparable + ragréage rose en faible quantité + ragréage gris non séparable | 89LAM0202P004 | Sol | DEGRADATION PARTIELLE | Fr2:Amiante non détecté | ZPSO |
| Salle de Bains/WC | R+2 | Enduit / Peinture plaque de plâtre | Peinture en vrac non séparable + carton non séparable + matériau plâtreux blanc | 89LAM0202P005 | Plafond | BON ETAT | Amiante non détecté | RESULTAT ANALYSE |
| Buanderie | R+2 | Enduit / Peinture plaque de plâtre | Peinture en vrac non séparable + carton non séparable + matériau plâtreux blanc | 89LAM0202P005 | Plafond | BON ETAT | Amiante non détecté | ZPSO |
| Chambre 1 | R+2 | Enduit / Peinture plaque de plâtre | Peinture en vrac non séparable + carton non séparable + matériau plâtreux blanc | 89LAM0202P005 | Plafond | BON ETAT | Amiante non détecté | ZPSO |

| PIECE | ETAGE | ELEMENTS | DESCRIPTIF LABORATOIRE | Echantillon | REPERAGE | ETAT | RESULTAT | METHODE |
|------------|-------|------------------------------------|---|---------------|----------|----------|---------------------|------------------|
| Chambre 2 | R+2 | Enduit / Peinture plaque de plâtre | Peinture en vrac non séparable + carton non séparable + matériau plâtreux blanc | 89LAM0202P005 | Plafond | BON ETAT | Amiante non détecté | ZPSO |
| Chambre 3 | R+2 | Enduit / Peinture plaque de plâtre | Peinture en vrac non séparable + carton non séparable + matériau plâtreux blanc | 89LAM0202P005 | Plafond | BON ETAT | Amiante non détecté | ZPSO |
| Dégagement | R+2 | Enduit / Peinture plaque de plâtre | Peinture en vrac non séparable + carton non séparable + matériau plâtreux blanc | 89LAM0202P005 | Plafond | BON ETAT | Amiante non détecté | ZPSO |
| Placard 3 | R+2 | Enduit / Peinture plaque de plâtre | Peinture en vrac non séparable + carton non séparable + matériau plâtreux blanc | 89LAM0202P005 | Plafond | BON ETAT | Amiante non détecté | ZPSO |
| Placard 4 | R+2 | Enduit / Peinture plaque de plâtre | Peinture en vrac non séparable + carton non séparable + matériau plâtreux blanc | 89LAM0202P005 | Plafond | BON ETAT | Amiante non détecté | ZPSO |
| WC | R+2 | Enduit / Peinture béton | Peinture en vrac non séparable + enduit plâtreux beige en vrac | 89LAM0202P007 | Plafond | BON ETAT | Amiante non détecté | RESULTAT ANALYSE |
| Cuisine | R+2 | Enduit / Peinture béton | Peinture en vrac non séparable + enduit plâtreux beige en vrac | 89LAM0202P007 | Plafond | BON ETAT | Amiante non détecté | ZPSO |

| PIECE | ETAGE | ELEMENTS | DESCRIPTIF LABORATOIRE | Echantillon | REPERAGE | ETAT | RESULTAT | METHODE |
|----------------|-------|------------------------------------|--|---------------|----------|-----------------------|---------------------|------------------|
| Entrée | R+2 | Enduit / Peinture béton | Peinture en vrac non séparable + enduit plâtreux beige en vrac | 89LAM0202P007 | Plafond | BON ETAT | Amiante non détecté | ZPSO |
| Placard 1 | R+2 | Enduit / Peinture béton | Peinture en vrac non séparable + enduit plâtreux beige en vrac | 89LAM0202P007 | Plafond | BON ETAT | Amiante non détecté | ZPSO |
| Placard 2 | R+2 | Enduit / Peinture béton | Peinture en vrac non séparable + enduit plâtreux beige en vrac | 89LAM0202P007 | Plafond | BON ETAT | Amiante non détecté | ZPSO |
| Séjour / Salon | R+2 | Enduit / Peinture béton | Peinture en vrac non séparable + enduit plâtreux beige en vrac | 89LAM0202P007 | Plafond | BON ETAT | Amiante non détecté | ZPSO |
| Cuisine | R+2 | Enduit / Peinture plaque de plâtre | Peinture non séparable + toile fibreuse blanche non séparable + carton non séparable + matériau plâtreux blanc | 89LAM0202P009 | Mur A | DEGRADATION PARTIELLE | Amiante non détecté | RESULTAT ANALYSE |
| Buanderie | R+2 | Enduit / Peinture plaque de plâtre | Peinture non séparable + toile fibreuse blanche non séparable + carton non séparable + matériau plâtreux blanc | 89LAM0202P009 | Mur A | DEGRADATION PARTIELLE | Amiante non détecté | ZPSO |

| PIECE | ETAGE | ELEMENTS | DESCRIPTIF LABORATOIRE | Echantillon | REPERAGE | ETAT | RESULTAT | METHODE |
|-----------|-------|------------------------------------|--|---------------|----------|-----------------------|---------------------|---------|
| Chambre 1 | R+2 | Enduit / Peinture plaque de plâtre | Peinture non séparable + toile fibreuse blanche non séparable + carton non séparable + matériau plâtreux blanc | 89LAM0202P009 | Mur B | DEGRADATION PARTIELLE | Amiante non détecté | ZPSO |
| Chambre 2 | R+2 | Enduit / Peinture plaque de plâtre | Peinture non séparable + toile fibreuse blanche non séparable + carton non séparable + matériau plâtreux blanc | 89LAM0202P009 | Mur C | DEGRADATION PARTIELLE | Amiante non détecté | ZPSO |
| Chambre 2 | R+2 | Enduit / Peinture plaque de plâtre | Peinture non séparable + toile fibreuse blanche non séparable + carton non séparable + matériau plâtreux blanc | 89LAM0202P009 | Mur D | DEGRADATION PARTIELLE | Amiante non détecté | ZPSO |
| Chambre 3 | R+2 | Enduit / Peinture plaque de plâtre | Peinture non séparable + toile fibreuse blanche non séparable + carton non séparable + matériau plâtreux blanc | 89LAM0202P009 | Mur A | DEGRADATION PARTIELLE | Amiante non détecté | ZPSO |
| Chambre 3 | R+2 | Enduit / Peinture plaque de plâtre | Peinture non séparable + toile fibreuse blanche non séparable + carton non séparable + matériau plâtreux blanc | 89LAM0202P009 | Mur B | DEGRADATION PARTIELLE | Amiante non détecté | ZPSO |

| PIECE | ETAGE | ELEMENTS | DESCRIPTIF LABORATOIRE | Echantillon | REPERAGE | ETAT | RESULTAT | METHODE |
|-----------|-------|------------------------------------|--|---------------|----------|-----------------------|---------------------|---------|
| Chambre 3 | R+2 | Enduit / Peinture plaque de plâtre | Peinture non séparable + toile fibreuse blanche non séparable + carton non séparable + matériau plâtreux blanc | 89LAM0202P009 | Mur C | DEGRADATION PARTIELLE | Amiante non détecté | ZPSO |
| Cuisine | R+2 | Enduit / Peinture plaque de plâtre | Peinture non séparable + toile fibreuse blanche non séparable + carton non séparable + matériau plâtreux blanc | 89LAM0202P009 | Mur B | DEGRADATION PARTIELLE | Amiante non détecté | ZPSO |
| Cuisine | R+2 | Enduit / Peinture plaque de plâtre | Peinture non séparable + toile fibreuse blanche non séparable + carton non séparable + matériau plâtreux blanc | 89LAM0202P009 | Mur C | DEGRADATION PARTIELLE | Amiante non détecté | ZPSO |
| Entrée | R+2 | Enduit / Peinture plaque de plâtre | Peinture non séparable + toile fibreuse blanche non séparable + carton non séparable + matériau plâtreux blanc | 89LAM0202P009 | Mur H | DEGRADATION PARTIELLE | Amiante non détecté | ZPSO |
| Placard 1 | R+2 | Enduit / Peinture plaque de plâtre | Peinture non séparable + toile fibreuse blanche non séparable + carton non séparable + matériau plâtreux blanc | 89LAM0202P009 | Mur A | DEGRADATION PARTIELLE | Amiante non détecté | ZPSO |

| PIECE | ETAGE | ELEMENTS | DESCRIPTIF LABORATOIRE | Echantillon | REPERAGE | ETAT | RESULTAT | METHODE |
|-------------------|-------|------------------------------------|--|---------------|------------|-----------------------|---------------------|------------------|
| Salle de Bains/WC | R+2 | Enduit / Peinture plaque de plâtre | Peinture non séparable + toile fibreuse blanche non séparable + carton non séparable + matériau plâtreux blanc | 89LAM0202P009 | Mur D | DEGRADATION PARTIELLE | Amiante non détecté | ZPSO |
| Séjour / Salon | R+2 | Enduit / Peinture plaque de plâtre | Peinture non séparable + toile fibreuse blanche non séparable + carton non séparable + matériau plâtreux blanc | 89LAM0202P009 | Mur B | DEGRADATION PARTIELLE | Amiante non détecté | ZPSO |
| Séjour / Salon | R+2 | Enduit / Peinture plaque de plâtre | Peinture non séparable + toile fibreuse blanche non séparable + carton non séparable + matériau plâtreux blanc | 89LAM0202P009 | Mur C | DEGRADATION PARTIELLE | Amiante non détecté | ZPSO |
| Séjour / Salon | R+2 | Enduit / Peinture plaque de plâtre | Peinture non séparable + toile fibreuse blanche non séparable + carton non séparable + matériau plâtreux blanc | 89LAM0202P009 | Mur D | DEGRADATION PARTIELLE | Amiante non détecté | ZPSO |
| Séjour / Salon | R+2 | Enduit / Peinture plaque de plâtre | Peinture non séparable + toile fibreuse blanche non séparable + carton non séparable + matériau plâtreux blanc | 89LAM0202P009 | Mur E | DEGRADATION PARTIELLE | Amiante non détecté | ZPSO |
| Cuisine | R+2 | Tampon bitumineux | Matériau bitumineux noir | 89LAM0202P010 | Sous évier | DEGRADATION PARTIELLE | Amiante non détecté | RESULTAT ANALYSE |

JP : Jugement Personnel, ZPSO : Zone présentant des similitudes d'Ouvrage

ANNEXE 1 – PHOTOS DES ELEMENTS AMIANTES ET/OU NON AMIANTES

| PRELEVEMENT : 89LAM0202P001 | | | |
|----------------------------------|---------------------------|-------------------------|---------------------|
| NOM DU CLIENT | NUMERO DU DOSSIER | PIECE OU LOCAL | |
| HABITAT 77-OPH DE SEINE ET MARNE | 89LAM0202 18/11/2019 | Cuisine (R+2) | |
| ELEMENT | DESCRIPTIF DU LABORATOIRE | DATE DE PRELEVEMENT | NOM DE L'OPERATEUR |
| Revêtement souple | Revêtement souple beige | 18/11/2019 | RHENZOUR Abdessamad |
| LOCALISATION | | RESULTAT | |
| Sol | | Fr1:Amiante non détecté | |

EMPLACEMENT



| PRELEVEMENT : 89LAM0202P001 | | | |
|----------------------------------|--|-------------------------|---------------------|
| NOM DU CLIENT | NUMERO DU DOSSIER | PIECE OU LOCAL | |
| HABITAT 77-OPH DE SEINE ET MARNE | 89LAM0202 18/11/2019 | Cuisine (R+2) | |
| ELEMENT | DESCRIPTIF DU LABORATOIRE | DATE DE PRELEVEMENT | NOM DE L'OPERATEUR |
| Revêtement souple | Colle polymère jaune non séparable + ragréage rose | 18/11/2019 | RHENZOUR Abdessamad |
| LOCALISATION | | RESULTAT | |
| Sol | | Fr2:Amiante non détecté | |

EMPLACEMENT



| PRELEVEMENT : 89LAM0202P002 | | | |
|----------------------------------|---------------------------|-------------------------|---------------------|
| NOM DU CLIENT | NUMERO DU DOSSIER | PIECE OU LOCAL | |
| HABITAT 77-OPH DE SEINE ET MARNE | 89LAM0202 18/11/2019 | Cuisine (R+2) | |
| ELEMENT | DESCRIPTIF DU LABORATOIRE | DATE DE PRELEVEMENT | NOM DE L'OPERATEUR |
| Dalle de sol | Revêtement souple beige | 18/11/2019 | RHENZOUR Abdessamad |
| LOCALISATION | | RESULTAT | |
| Sol | | Fr1:Amiante non détecté | |

EMPLACEMENT


| PRELEVEMENT : 89LAM0202P002 | | | |
|----------------------------------|---|-------------------------|---------------------|
| NOM DU CLIENT | NUMERO DU DOSSIER | PIECE OU LOCAL | |
| HABITAT 77-OPH DE SEINE ET MARNE | 89LAM0202 18/11/2019 | Cuisine (R+2) | |
| ELEMENT | DESCRIPTIF DU LABORATOIRE | DATE DE PRELEVEMENT | NOM DE L'OPERATEUR |
| Dalle de sol | Colle polymère jaune avec poussières non séparable + ragréage gris + peinture en vrac non séparable | 18/11/2019 | RHENZOUR Abdessamad |
| LOCALISATION | | RESULTAT | |
| Sol | | Fr2:Amiante non détecté | |

EMPLACEMENT


| PRELEVEMENT : 89LAM0202P003 | | | |
|----------------------------------|---------------------------|-------------------------|---------------------|
| NOM DU CLIENT | NUMERO DU DOSSIER | PIECE OU LOCAL | |
| HABITAT 77-OPH DE SEINE ET MARNE | 89LAM0202 18/11/2019 | Séjour / Salon (R+2) | |
| ELEMENT | DESCRIPTIF DU LABORATOIRE | DATE DE PRELEVEMENT | NOM DE L'OPERATEUR |
| Revêtement souple | Revêtement souple beige | 18/11/2019 | RHENZOUR Abdessamad |
| LOCALISATION | | RESULTAT | |
| Sol | | Fr1:Amiante non détecté | |

EMPLACEMENT


| PRELEVEMENT : 89LAM0202P003 | | | |
|----------------------------------|--|-------------------------|---------------------|
| NOM DU CLIENT | NUMERO DU DOSSIER | PIECE OU LOCAL | |
| HABITAT 77-OPH DE SEINE ET MARNE | 89LAM0202 18/11/2019 | Séjour / Salon (R+2) | |
| ELEMENT | DESCRIPTIF DU LABORATOIRE | DATE DE PRELEVEMENT | NOM DE L'OPERATEUR |
| Revêtement souple | Colle polymère jaune non séparable + ragréage gris | 18/11/2019 | RHENZOUR Abdessamad |
| LOCALISATION | | RESULTAT | |
| Sol | | Fr2:Amiante non détecté | |

EMPLACEMENT

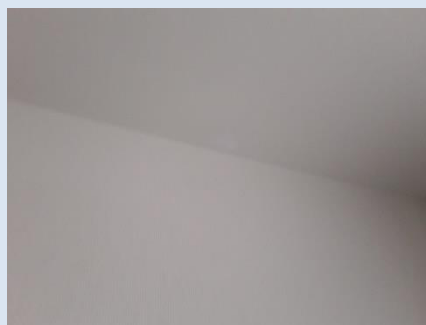

| PRELEVEMENT : 89LAM0202P004 | | | |
|----------------------------------|---------------------------|-------------------------|---------------------|
| NOM DU CLIENT | NUMERO DU DOSSIER | PIECE OU LOCAL | |
| HABITAT 77-OPH DE SEINE ET MARNE | 89LAM0202 18/11/2019 | Salle de Bains/WC (R+2) | |
| ELEMENT | DESCRIPTIF DU LABORATOIRE | DATE DE PRELEVEMENT | NOM DE L'OPERATEUR |
| Revêtement souple | Revêtement souple bleu | 18/11/2019 | RHENZOUR Abdessamad |
| LOCALISATION | | RESULTAT | |
| Sol | | Fr1:Amiante non détecté | |

EMPLACEMENT


| PRELEVEMENT : 89LAM0202P004 | | | |
|----------------------------------|---|-------------------------|---------------------|
| NOM DU CLIENT | NUMERO DU DOSSIER | PIECE OU LOCAL | |
| HABITAT 77-OPH DE SEINE ET MARNE | 89LAM0202 18/11/2019 | Salle de Bains/WC (R+2) | |
| ELEMENT | DESCRIPTIF DU LABORATOIRE | DATE DE PRELEVEMENT | NOM DE L'OPERATEUR |
| Revêtement souple | Colle polymère jaune non séparable + ragréage rose en faible quantité + ragréage gris non séparable | 18/11/2019 | RHENZOUR Abdessamad |
| LOCALISATION | | RESULTAT | |
| Sol | | Fr2:Amiante non détecté | |

EMPLACEMENT


| PRELEVEMENT : 89LAM0202P005 | | | |
|------------------------------------|---|-------------------------|---------------------|
| NOM DU CLIENT | NUMERO DU DOSSIER | PIECE OU LOCAL | |
| HABITAT 77-OPH DE SEINE ET MARNE | 89LAM0202 18/11/2019 | Salle de Bains/WC (R+2) | |
| ELEMENT | DESCRIPTIF DU LABORATOIRE | DATE DE PRELEVEMENT | NOM DE L'OPERATEUR |
| Enduit / Peinture plaque de plâtre | Peinture en vrac non séparable + carton non séparable + matériau plâtreux blanc | 18/11/2019 | RHENZOUR Abdessamad |
| LOCALISATION | | RESULTAT | |
| Plafond | | Amiante non détecté | |

EMPLACEMENT


| PRELEVEMENT : 89LAM0202P006 | | | |
|------------------------------------|--|------------------------------|---------------------|
| NOM DU CLIENT | NUMERO DU DOSSIER | PIECE OU LOCAL | |
| HABITAT 77-OPH DE SEINE ET MARNE | 89LAM0202 18/11/2019 | Chambre 1 (R+2) | |
| ELEMENT | DESCRIPTIF DU LABORATOIRE | DATE DE PRELEVEMENT | NOM DE L'OPERATEUR |
| Enduit / Peinture plaque de plâtre | Peinture non séparable + toile fibreuse blanche non séparable + carton non séparable + matériau plâtreux blanc en vrac | 18/11/2019 | RHENZOUR Abdessamad |
| LOCALISATION | | RESULTAT | |
| Mur D | | Amiante détecté (Chrysotile) | |

EMPLACEMENT

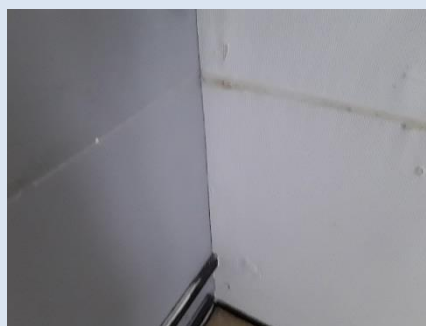

| PRELEVEMENT : 89LAM0202P007 | | | |
|----------------------------------|--|---------------------|---------------------|
| NOM DU CLIENT | NUMERO DU DOSSIER | PIECE OU LOCAL | |
| HABITAT 77-OPH DE SEINE ET MARNE | 89LAM0202 18/11/2019 | WC (R+2) | |
| ELEMENT | DESCRIPTIF DU LABORATOIRE | DATE DE PRELEVEMENT | NOM DE L'OPERATEUR |
| Enduit / Peinture béton | Peinture en vrac non séparable + enduit plâtreux beige en vrac | 18/11/2019 | RHENZOUR Abdessamad |
| LOCALISATION | | RESULTAT | |
| Plafond | | Amiante non détecté | |
| EMPLACEMENT | | | |



| PRELEVEMENT : 89LAM0202P008 | | | |
|----------------------------------|---|------------------------------|---------------------|
| NOM DU CLIENT | NUMERO DU DOSSIER | PIECE OU LOCAL | |
| HABITAT 77-OPH DE SEINE ET MARNE | 89LAM0202 18/11/2019 | Placard 2 (R+2) | |
| ELEMENT | DESCRIPTIF DU LABORATOIRE | DATE DE PRELEVEMENT | NOM DE L'OPERATEUR |
| Enduit / Peinture béton | Papier peint + enduit gris en vrac non séparable + matériau plâtreux blanc en faible quantité en vrac non séparable | 18/11/2019 | RHENZOUR Abdessamad |
| LOCALISATION | | RESULTAT | |
| Mur B | | Amiante détecté (Chrysotile) | |
| EMPLACEMENT | | | |



| PRELEVEMENT : 89LAM0202P009 | | | |
|------------------------------------|--|---------------------|---------------------|
| NOM DU CLIENT | NUMERO DU DOSSIER | PIECE OU LOCAL | |
| HABITAT 77-OPH DE SEINE ET MARNE | 89LAM0202 18/11/2019 | Cuisine (R+2) | |
| ELEMENT | DESCRIPTIF DU LABORATOIRE | DATE DE PRELEVEMENT | NOM DE L'OPERATEUR |
| Enduit / Peinture plaque de plâtre | Peinture non séparable + toile fibreuse blanche non séparable + carton non séparable + matériau plâtreux blanc | 18/11/2019 | RHENZOUR Abdessamad |
| LOCALISATION | | RESULTAT | |
| Mur A | | Amiante non détecté | |

EMPLACEMENT


| PRELEVEMENT : 89LAM0202P010 | | | |
|----------------------------------|---------------------------|---------------------|---------------------|
| NOM DU CLIENT | NUMERO DU DOSSIER | PIECE OU LOCAL | |
| HABITAT 77-OPH DE SEINE ET MARNE | 89LAM0202 18/11/2019 | Cuisine (R+2) | |
| ELEMENT | DESCRIPTIF DU LABORATOIRE | DATE DE PRELEVEMENT | NOM DE L'OPERATEUR |
| Tampon bitumineux | Matériau bitumineux noir | 18/11/2019 | RHENZOUR Abdessamad |
| LOCALISATION | | RESULTAT | |
| Sous évier | | Amiante non détecté | |

EMPLACEMENT


ANNEXE 3 – PROCES VERBAUX D'ANALYSES



Parc Edonia - Bât. R - Rue de la Terre Adélie - CS n° 66862
35768 SAINT-GREGOIRE CEDEX
Tél : 02.99.35.41.41
Fax : 02.99.35.41.42
www.itga.fr



L'accréditation du COFRAC atteste de la compétence des laboratoires pour les seuls essais couverts par l'accréditation qui sont identifiés par le symbole ▶

RAPPORT D'ESSAI N° IT071911-40528 EN DATE DU 26/11/2019 RECHERCHE ET IDENTIFICATION D'AMIANTE SUR UN PRELEVEMENT DE MATERIAU

Ce rapport d'essai ne concerne que les échantillons soumis à l'analyse tels qu'ils ont été reçus au laboratoire.

Client :

SOCOTEC DIAGNOSTIC - AGENCE VILLEPINTE
M. Abdessamed RHENZOUR
22 Avenue des Nations
93420 VILLEPINTE

Prélèvement :

Commande ITGA : IT0719-105589
Echantillon ITGA : IT071911-40528
Reçu au laboratoire le : 21/11/2019

Réf. Client : Les informations fournies par le client sont retranscrites dans le tableau ci-dessous.

| | |
|------------------|--|
| Commande | 89LAM0202--01 |
| Dossier client | 89LAM0202--01 - 13 RUE DE LA COMMUNE 77176 SAVIGNY LE TEMPLE |
| Echantillon | 89LAM0202P001 / LOGEMENTS COLLECTIFS - - - / Cuisine Sol Revêtement souple |
| Description ITGA | Revêtement souple beige / Colle polymère jaune / Ragréage rose |

Préparation : Effectuée de façon à être représentative de l'échantillon

- Pour une analyse au Microscope Electronique à Transmission Analytique (META) en fonction de la nature de la prise d'essai :

- (1)- Broyage en milieu aqueux et récupération des particules sur grilles de microscopie (méthode interne : IT085)
- (2)- Attaque chimique, broyage et récupération des particules sur grilles de microscopie (méthode interne : IT286)

Technique Analytique :

- Microscopie Electronique à Transmission Analytique (parties pertinentes de la norme NF X 43-050) : Morphologie, EDX et diffraction électronique

La détection de fibres d'amiante est garantie si la teneur est supérieure ou égale à 0.1 % en masse.

Résultat :

| Fraction Analysée | Technique analytique (Méthode de préparation) et date d'analyse | Résultat | Variété d'amiante | Nombre de préparations |
|--|---|---------------------|-------------------|------------------------|
| ▶ Revêtement souple beige | META (1) le 25/11/2019 | Amiante non détecté | --- | 1 |
| ▶ Colle polymère jaune non séparable + ragréage rose | META (1) le 25/11/2019 | Amiante non détecté | --- | 1 |

Validé par : Florent LE MASSON - Analyste





Parc Edonia - Bât. R - Rue de la Terre Adèle - CS n° 66862
 35768 SAINT-GREGOIRE CEDEX
 Tél : 02.99.35.41.41
 Fax : 02.99.35.41.42
 www.itga.fr

cofrac
 Accréditation n° 1-5967
 Liste des sites et portées
 disponibles sur www.cofrac.fr
ESSAIS

L'accréditation du COFRAC atteste de la compétence des laboratoires pour les seuls essais couverts par l'accréditation qui sont identifiés par le symbole ▶

RAPPORT D'ESSAI N° IT071911-40529 EN DATE DU 26/11/2019
RECHERCHE ET IDENTIFICATION D'AMIANTE SUR UN PRELEVEMENT DE MATERIAU

Ce rapport d'essai ne concerne que les échantillons soumis à l'analyse tels qu'ils ont été reçus au laboratoire.

Client :

SOCOTEC DIAGNOSTIC - AGENCE VILLEPINTE
 M. Abdessamed RHENZOUR
 22 Avenue des Nations
 93420 VILLEPINTE

Prélèvement :

Commande ITGA : IT0719-105589
 Echantillon ITGA : IT071911-40529
 Reçu au laboratoire le : 21/11/2019

Réf. Client : Les informations fournies par le client sont retranscrites dans le tableau ci-dessous.

| | |
|------------------|---|
| Commande | 89LAM0202--01 |
| Dossier client | 89LAM0202--01 - 13 RUE DE LA COMMUNE 77176 SAVIGNY LE TEMPLE |
| Echantillon | 89LAM0202P002 / LOGEMENTS COLLECTIFS - - - / Cuisine Sol Dalle de sol |
| Description ITGA | Revêtement souple beige / Colle polymère jaune avec poussières / Ragréage gris / Peinture en vrac |

Préparation : Effectuée de façon à être représentative de l'échantillon

- Pour une analyse au Microscope Electronique à Transmission Analytique (META) en fonction de la nature de la prise d'essai :
 - (1)- Broyage en milieu aqueux et récupération des particules sur grilles de microscopie (méthode interne : IT085)
 - (2)- Attaque chimique, broyage et récupération des particules sur grilles de microscopie (méthode interne : IT286)

Technique Analytique :

- Microscopie Electronique à Transmission Analytique (parties pertinentes de la norme NF X 43-050) : Morphologie, EDX et diffraction électronique

La détection de fibres d'amiante est garantie si la teneur est supérieure ou égale à 0.1 % en masse.

Résultat :

| Fraction Analysée | Technique analytique (Méthode de préparation) et date d'analyse | Résultat | Variété d'amiante | Nombre de préparations |
|---|---|---------------------|-------------------|------------------------|
| ▶ Revêtement souple beige | META (1) le 25/11/2019 | Amiante non détecté | --- | 1 |
| ▶ Colle polymère jaune avec poussières non séparable + ragréage gris + peinture en vrac non séparable | META (1) le 25/11/2019 | Amiante non détecté | --- | 1 |

Validé par : Florent LE MASSON - Analyste





Parc Edonia - Bât. R - Rue de la Terre Adèle - CS n° 66862
 35768 SAINT-GREGOIRE CEDEX
 Tél : 02.99.35.41.41
 Fax : 02.99.35.41.42
 www.itga.fr

Accréditation n° 1-5967
 Liste des sites et portées
 disponibles sur www.cofrac.fr



L'accréditation du COFRAC atteste de la compétence des laboratoires pour les seuls essais couverts par l'accréditation qui sont identifiés par le symbole ▶

RAPPORT D'ESSAI N° IT071911-40530 EN DATE DU 26/11/2019
RECHERCHE ET IDENTIFICATION D'AMIANTE SUR UN PRELEVEMENT DE MATERIAU

Ce rapport d'essai ne concerne que les échantillons soumis à l'analyse tels qu'ils ont été reçus au laboratoire.

Client :

SOCOTEC DIAGNOSTIC - AGENCE VILLEPINTE
 M. Abdessamed RHENZOUR
 22 Avenue des Nations
 93420 VILLEPINTE

Prélèvement :

Commande ITGA : IT0719-105589
 Echantillon ITGA : IT071911-40530
 Reçu au laboratoire le : 21/11/2019

Réf. Client : Les informations fournies par le client sont retranscrites dans le tableau ci-dessous.

| | |
|------------------|---|
| Commande | 89LAM0202--01 |
| Dossier client | 89LAM0202--01 - 13 RUE DE LA COMMUNE 77176 SAVIGNY LE TEMPLE |
| Echantillon | 89LAM0202P003 / LOGEMENTS COLLECTIFS - - - / Séjour Salon Sol Revêtement souple |
| Description ITGA | Revêtement souple beige / Colle polymère jaune / Ragréage gris |

Préparation : Effectuée de façon à être représentative de l'échantillon

- Pour une analyse au Microscope Electronique à Transmission Analytique (META) en fonction de la nature de la prise d'essai :
 - (1)- Broyage en milieu aqueux et récupération des particules sur grilles de microscopie (méthode interne : IT085)
 - (2)- Attaque chimique, broyage et récupération des particules sur grilles de microscopie (méthode interne : IT286)

Technique Analytique :

- Microscopie Electronique à Transmission Analytique (parties pertinentes de la norme NF X 43-050) : Morphologie, EDX et diffraction électronique

La détection de fibres d'amiante est garantie si la teneur est supérieure ou égale à 0.1 % en masse.

Résultat :

| Fraction Analysée | Technique analytique (Méthode de préparation) et date d'analyse | Résultat | Variété d'amiante | Nombre de préparations |
|--|---|---------------------|-------------------|------------------------|
| ▶ Revêtement souple beige | META (1) le 25/11/2019 | Amiante non détecté | --- | 1 |
| ▶ Colle polymère jaune non séparable + ragréage gris | META (1) le 25/11/2019 | Amiante non détecté | --- | 1 |

Validé par : Florent LE MASSON - Analyste





Parc Edonia - Bât. R - Rue de la Terre Adèle - CS n° 66862
 35768 SAINT-GREGOIRE CEDEX
 Tél : 02.99.35.41.41
 Fax : 02.99.35.41.42
 www.itga.fr

Accréditation n° 1-5967
 Liste des sites et portées
 disponibles sur www.cofrac.fr



L'accréditation du COFRAC atteste de la compétence des laboratoires pour les seuls essais couverts par l'accréditation qui sont identifiés par le symbole ▶

RAPPORT D'ESSAI N° IT071911-40531 EN DATE DU 26/11/2019
RECHERCHE ET IDENTIFICATION D'AMIANTE SUR UN PRELEVEMENT DE MATERIAU

Ce rapport d'essai ne concerne que les échantillons soumis à l'analyse tels qu'ils ont été reçus au laboratoire.

Client :
 SOCOTEC DIAGNOSTIC - AGENCE VILLEPINTE
 M. Abdessamed RHENZOUR
 22 Avenue des Nations
 93420 VILLEPINTE

Prélèvement :
 Commande ITGA : IT0719-105589
 Echantillon ITGA : IT071911-40531
 Reçu au laboratoire le : 21/11/2019

Réf. Client : Les informations fournies par le client sont retranscrites dans le tableau ci-dessous.

| | |
|------------------|--|
| Commande | 89LAM0202--01 |
| Dossier client | 89LAM0202--01 - 13 RUE DE LA COMMUNE 77176 SAVIGNY LE TEMPLE |
| Echantillon | 89LAM0202P004 / LOGEMENTS COLLECTIFS - - - / Salle de Bains WC Sol Revêtement souple |
| Description ITGA | Revêtement souple bleu / Colle polymère jaune / Ragrèage rose en faible quantité / Ragrèage gris |

Préparation : Effectuée de façon à être représentative de l'échantillon
 - Pour une analyse au Microscope Electronique à Transmission Analytique (META) en fonction de la nature de la prise d'essai :
 (1)- Broyage en milieu aqueux et récupération des particules sur grilles de microscopie (méthode interne : IT085)
 (2)- Attaque chimique, broyage et récupération des particules sur grilles de microscopie (méthode interne : IT286)

Technique Analytique :
 - Microscopie Electronique à Transmission Analytique (parties pertinentes de la norme NF X 43-050) : Morphologie, EDX et diffraction électronique
 La détection de fibres d'amiante est garantie si la teneur est supérieure ou égale à 0.1 % en masse.

Résultat :

| Fraction Analysée | Technique analytique (Méthode de préparation) et date d'analyse | Résultat | Variété d'amiante | Nombre de préparations |
|---|---|---------------------|-------------------|------------------------|
| ▶ Revêtement souple bleu | META (1) le 25/11/2019 | Amiante non détecté | --- | 1 |
| ▶ Colle polymère jaune non séparable + ragrèage rose en faible quantité + ragrèage gris non séparable | META (1) le 25/11/2019 | Amiante non détecté | --- | 1 |

Validé par : Florent LE MASSON - Analyste





Parc Edonia - Bât. R - Rue de la Terre Adèle - CS n° 66862
 35768 SAINT-GREGOIRE CEDEX
 Tél : 02.99.35.41.41
 Fax : 02.99.35.41.42
 www.itga.fr



L'accréditation du COFRAC atteste de la compétence des laboratoires pour les seuls essais couverts par l'accréditation qui sont identifiés par le symbole ▶

RAPPORT D'ESSAI N° IT071911-40532 EN DATE DU 26/11/2019
RECHERCHE ET IDENTIFICATION D'AMIANTE SUR UN PRELEVEMENT DE MATERIAU

Ce rapport d'essai ne concerne que les échantillons soumis à l'analyse tels qu'ils ont été reçus au laboratoire.

Client :

SOCOTEC DIAGNOSTIC - AGENCE VILLEPINTE
 M. Abdessamed RHENZOUR
 22 Avenue des Nations
 93420 VILLEPINTE

Prélèvement :

Commande ITGA : IT0719-105589
 Echantillon ITGA : IT071911-40532
 Reçu au laboratoire le : 21/11/2019

Réf. Client : Les informations fournies par le client sont retranscrites dans le tableau ci-dessous.

| | |
|------------------|---|
| Commande | 89LAM0202--01 |
| Dossier client | 89LAM0202--01 - 13 RUE DE LA COMMUNE 77176 SAVIGNY LE TEMPLE |
| Echantillon | 89LAM0202P005 / LOGEMENTS COLLECTIFS - - - / Salle de Bains WC Plafond Enduit Peinture plaque de plâtre |
| Description ITGA | Peinture en vrac / Carton / Matériau plâtreux blanc |

Préparation : Effectuée de façon à être représentative de l'échantillon

- Pour une analyse au Microscope Electronique à Transmission Analytique (META) en fonction de la nature de la prise d'essai :
 - (1) - Broyage en milieu aqueux et récupération des particules sur grilles de microscopie (méthode interne : IT085)
 - (2) - Attaque chimique, broyage et récupération des particules sur grilles de microscopie (méthode interne : IT286)

Technique Analytique :

- Microscopie Electronique à Transmission Analytique (parties pertinentes de la norme NF X 43-050) : Morphologie, EDX et diffraction électronique
- La détection de fibres d'amiante est garantie si la teneur est supérieure ou égale à 0,1 % en masse.

Résultat :

| Fraction Analysée | Technique analytique (Méthode de préparation) et date d'analyse | Résultat | Variété d'amiante | Nombre de préparations |
|---|---|---------------------|-------------------|------------------------|
| ▶ Peinture en vrac non séparable + carton non séparable + matériau plâtreux blanc | META (1) le 25/11/2019 | Amiante non détecté | --- | 1 |

Validé par : Florent LE MASSON - Analyste





Parc Edonia - Bât. R - Rue de la Terre Adèle - CS n° 66862
 35768 SAINT-GREGOIRE CEDEX
 Tél : 02.99.35.41.41
 Fax : 02.99.35.41.42
 www.itga.fr



L'accréditation du COFRAC atteste de la compétence des laboratoires pour les seuls essais couverts par l'accréditation qui sont identifiés par le symbole ▶

RAPPORT D'ESSAI N° IT071911-40533 EN DATE DU 26/11/2019
RECHERCHE ET IDENTIFICATION D'AMIANTE SUR UN PRELEVEMENT DE MATERIAU

Ce rapport d'essai ne concerne que les échantillons soumis à l'analyse tels qu'ils ont été reçus au laboratoire.

Client :
 SOCOTEC DIAGNOSTIC - AGENCE VILLEPINTE
 M. Abdessamed RHENZOUR
 22 Avenue des Nations
 93420 VILLEPINTE

Prélèvement :
 Commande ITGA : IT0719-105589
 Echantillon ITGA : IT071911-40533
 Reçu au laboratoire le : 21/11/2019

Réf. Client : Les informations fournies par le client sont retranscrites dans le tableau ci-dessous.

| | |
|------------------|---|
| Commande | 89LAM0202--01 |
| Dossier client | 89LAM0202--01 - 13 RUE DE LA COMMUNE 77176 SAVIGNY LE TEMPLE |
| Echantillon | 89LAM0202P006 / LOGEMENTS COLLECTIFS - - - / Chambre 1 Mur D Enduit Peinture plaque de plâtre |
| Description ITGA | Peinture / Toile fibreuse blanche / Carton / Matériau plâtreux blanc en vrac |

Préparation : Effectuée de façon à être représentative de l'échantillon
 - Pour une analyse au Microscope Electronique à Transmission Analytique (META) en fonction de la nature de la prise d'essai :
 (1) - Broyage en milieu aqueux et récupération des particules sur grilles de microscopie (méthode interne : IT085)
 (2) - Attaque chimique, broyage et récupération des particules sur grilles de microscopie (méthode interne : IT286)

Technique Analytique :
 - Microscopie Electronique à Transmission Analytique (parties pertinentes de la norme NF X 43-050) : Morphologie, EDX et diffraction électronique
 La détection de fibres d'amiante est garantie si la teneur est supérieure ou égale à 0,1 % en masse.

Résultat :

| Fraction Analysée | Technique analytique (Méthode de préparation) et date d'analyse | Résultat | Variété d'amiante | Nombre de préparations |
|--|---|------------------------------|-------------------|------------------------|
| ▶ Peinture non séparable + toile fibreuse blanche non séparable + carton non séparable + matériau plâtreux blanc en vrac | META (1) le 26/11/2019 | Présence de fibres d'amiante | Chrysotile | 3 |

Validé par : Florent LE MASSON - Analyste





Parc Edonia - Bât. R - Rue de la Terre Adèle - CS n° 66862
 35768 SAINT-GREGOIRE CEDEX
 Tél : 02.99.35.41.41
 Fax : 02.99.35.41.42
 www.itga.fr



L'accréditation du COFRAC atteste de la compétence des laboratoires pour les seuls essais couverts par l'accréditation qui sont identifiés par le symbole ▶

RAPPORT D'ESSAI N° IT071911-40534 EN DATE DU 26/11/2019
RECHERCHE ET IDENTIFICATION D'AMIANTE SUR UN PRELEVEMENT DE MATERIAU

Ce rapport d'essai ne concerne que les échantillons soumis à l'analyse tels qu'ils ont été reçus au laboratoire.

Client :

SOCOTEC DIAGNOSTIC - AGENCE VILLEPINTE
 M. Abdessamed RHENZOUR
 22 Avenue des Nations
 93420 VILLEPINTE

Prélèvement :

Commande ITGA : IT0719-105589
 Echantillon ITGA : IT071911-40534
 Reçu au laboratoire le : 21/11/2019

Réf. Client : Les informations fournies par le client sont retranscrites dans le tableau ci-dessous.

| | |
|------------------|---|
| Commande | 89LAM0202--01 |
| Dossier client | 89LAM0202--01 - 13 RUE DE LA COMMUNE 77176 SAVIGNY LE TEMPLE |
| Echantillon | 89LAM0202P007 / LOGEMENTS COLLECTIFS - - - / WC Plafond Enduit Peinture béton |
| Description ITGA | Peinture en vrac / Enduit plâtreux beige en vrac |

Préparation : Effectuée de façon à être représentative de l'échantillon

- Pour une analyse au Microscope Electronique à Transmission Analytique (META) en fonction de la nature de la prise d'essai :
 - (1)- Broyage en milieu aqueux et récupération des particules sur grilles de microscopie (méthode interne : IT085)
 - (2)- Attaque chimique, broyage et récupération des particules sur grilles de microscopie (méthode interne : IT286)

Technique Analytique :

- Microscopie Electronique à Transmission Analytique (parties pertinentes de la norme NF X 43-050) : Morphologie, EDX et diffraction électronique
- La détection de fibres d'amiante est garantie si la teneur est supérieure ou égale à 0.1 % en masse.

Résultat :

| Fraction Analysée | Technique analytique (Méthode de préparation) et date d'analyse | Résultat | Variété d'amiante | Nombre de préparations |
|--|---|---------------------|-------------------|------------------------|
| ▶ Peinture en vrac non séparable + enduit plâtreux beige en vrac | META (1) le 25/11/2019 | Amiante non détecté | --- | 1 |

Validé par : Florent LE MASSON - Analyste





Parc Edonia - Bât. R - Rue de la Terre Adèle - CS n° 66862
35768 SAINT-GREGOIRE CEDEX
Tél : 02.99.35.41.41
Fax : 02.99.35.41.42
www.itga.fr

Accréditation n° 1-5967
Liste des sites et portées disponibles sur www.cofrac.fr



L'accréditation du COFRAC atteste de la compétence des laboratoires pour les seuls essais couverts par l'accréditation qui sont identifiés par le symbole ▶

RAPPORT D'ESSAI N° IT071911-40535 EN DATE DU 26/11/2019
RECHERCHE ET IDENTIFICATION D'AMIANTE SUR UN PRELEVEMENT DE MATERIAU

Ce rapport d'essai ne concerne que les échantillons soumis à l'analyse tels qu'ils ont été reçus au laboratoire.

Client :

SOCOTEC DIAGNOSTIC - AGENCE VILLEPINTE
M. Abdessamed RHENZOUR
22 Avenue des Nations
93420 VILLEPINTE

Prélèvement :

Commande ITGA : IT0719-105589
Echantillon ITGA : IT071911-40535
Reçu au laboratoire le : 21/11/2019

Réf. Client : Les informations fournies par le client sont retranscrites dans le tableau ci-dessous.

| | |
|------------------|---|
| Commande | 89LAM0202--01 |
| Dossier client | 89LAM0202--01 - 13 RUE DE LA COMMUNE 77176 SAVIGNY LE TEMPLE |
| Echantillon | 89LAM0202P008 / LOGEMENTS COLLECTIFS - - - / Placard 2 Mur B Enduit Peinture béton |
| Description ITGA | Papier peint / Enduit gris en vrac / Matériau plâtreux blanc en faible quantité en vrac |

Préparation : Effectuée de façon à être représentative de l'échantillon

- Pour une analyse au Microscopie Electronique à Transmission Analytique (META) en fonction de la nature de la prise d'essai :
 - (1)- Broyage en milieu aqueux et récupération des particules sur grilles de microscopie (méthode interne : IT085)
 - (2)- Attaque chimique, broyage et récupération des particules sur grilles de microscopie (méthode interne : IT286)

Technique Analytique :

- Microscopie Electronique à Transmission Analytique (parties pertinentes de la norme NF X 43-050) : Morphologie, EDX et diffraction électronique

La détection de fibres d'amiante est garantie si la teneur est supérieure ou égale à 0.1 % en masse.

Résultat :

| Fraction Analysée | Technique analytique (Méthode de préparation) et date d'analyse | Résultat | Variété d'amiante | Nombre de préparations |
|---|---|------------------------------|-------------------|------------------------|
| ▶ Papier peint + enduit gris en vrac non séparable + matériau plâtreux blanc en faible quantité en vrac non séparable | META (1) le 25/11/2019 | Présence de fibres d'amiante | Chrysotile | 1 |

Validé par : Florent LE MASSON - Analyste





Parc Edonia - Bât. R - Rue de la Terre Adèle - CS n° 66862
 35768 SAINT-GREGOIRE CEDEX
 Tél : 02.99.35.41.41
 Fax : 02.99.35.41.42
 www.itga.fr



L'accréditation du COFRAC atteste de la compétence des laboratoires pour les seuls essais couverts par l'accréditation qui sont identifiés par le symbole ▶

RAPPORT D'ESSAI N° IT071911-40536 EN DATE DU 26/11/2019
RECHERCHE ET IDENTIFICATION D'AMIANTE SUR UN PRELEVEMENT DE MATERIAU

Ce rapport d'essai ne concerne que les échantillons soumis à l'analyse tels qu'ils ont été reçus au laboratoire.

Client :
 SOCOTEC DIAGNOSTIC - AGENCE VILLEPINTE
 M. Abdessamed RHENZOUR
 22 Avenue des Nations
 93420 VILLEPINTE

Prélèvement :
 Commande ITGA : IT0719-105589
 Echantillon ITGA : IT071911-40536
 Reçu au laboratoire le : 21/11/2019

Réf. Client : Les informations fournies par le client sont retranscrites dans le tableau ci-dessous.

| | |
|------------------|---|
| Commande | 89LAM0202--01 |
| Dossier client | 89LAM0202--01 - 13 RUE DE LA COMMUNE 77176 SAVIGNY LE TEMPLE |
| Echantillon | 89LAM0202P009 / LOGEMENTS COLLECTIFS - - - / Cuisine Mur A Enduit Peinture plaque de plâtre |
| Description ITGA | Peinture / Toile fibreuse blanche / Carton / Matériau plâtreux blanc |

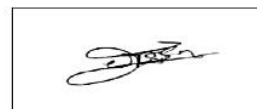
Préparation : Effectuée de façon à être représentative de l'échantillon
 - Pour une analyse au Microscopie Electronique à Transmission Analytique (META) en fonction de la nature de la prise d'essai :
 (1)- Broyage en milieu aqueux et récupération des particules sur grilles de microscopie (méthode interne : IT085)
 (2)- Attaque chimique, broyage et récupération des particules sur grilles de microscopie (méthode interne : IT286)

Technique Analytique :
 - Microscopie Electronique à Transmission Analytique (parties pertinentes de la norme NF X 43-050) : Morphologie, EDX et diffraction électronique
 La détection de fibres d'amiante est garantie si la teneur est supérieure ou égale à 0.1 % en masse.

Résultat :

| Fraction Analysée | Technique analytique (Méthode de préparation) et date d'analyse | Résultat | Variété d'amiante | Nombre de préparations |
|--|---|---------------------|-------------------|------------------------|
| ▶ Peinture non séparable + toile fibreuse blanche non séparable + carton non séparable + matériau plâtreux blanc | META (1) le 26/11/2019 | Amiante non détecté | --- | 2 |

Validé par : Florent LE MASSON - Analyste





Parc Edonia - Bât. R - Rue de la Terre Adèle - CS n° 66862
 35768 SAINT-GREGOIRE CEDEX
 Tél : 02.99.35.41.41
 Fax : 02.99.35.41.42
 www.itga.fr



L'accréditation du COFRAC atteste de la compétence des laboratoires pour les seuls essais couverts par l'accréditation qui sont identifiés par le symbole ▶

RAPPORT D'ESSAI N° IT071911-40537 EN DATE DU 26/11/2019
RECHERCHE ET IDENTIFICATION D'AMIANTE SUR UN PRELEVEMENT DE MATERIAU

Ce rapport d'essai ne concerne que les échantillons soumis à l'analyse tels qu'ils ont été reçus au laboratoire.

Client :
 SOCOTEC DIAGNOSTIC - AGENCE VILLEPINTE
 M. Abdessamed RHENZOUR
 22 Avenue des Nations
 93420 VILLEPINTE

Prélèvement :
 Commande ITGA : IT0719-105589
 Echantillon ITGA : IT071911-40537
 Reçu au laboratoire le : 21/11/2019

Réf. Client : Les informations fournies par le client sont retranscrites dans le tableau ci-dessous.

| | |
|------------------|---|
| Commande | 89LAM0202--01 |
| Dossier client | 89LAM0202--01 - 13 RUE DE LA COMMUNE 77176 SAVIGNY LE TEMPLE |
| Echantillon | 89LAM0202P010 / LOGEMENTS COLLECTIFS - - / Cuisine Sous évier Tampon bitumineux |
| Description ITGA | Matériau bitumineux noir |

Préparation : Effectuée de façon à être représentative de l'échantillon
 - Pour une analyse au Microscope Electronique à Transmission Analytique (META) en fonction de la nature de la prise d'essai :
 (1)- Broyage en milieu aqueux et récupération des particules sur grilles de microscopie (méthode interne : IT085)
 (2)- Attaque chimique, broyage et récupération des particules sur grilles de microscopie (méthode interne : IT286)

Technique Analytique :
 - Microscopie Electronique à Transmission Analytique (parties pertinentes de la norme NF X 43-050) : Morphologie, EDX et diffraction électronique
 La détection de fibres d'amiante est garantie si la teneur est supérieure ou égale à 0.1 % en masse.

Résultat :

| Fraction Analysée | Technique analytique (Méthode de préparation) et date d'analyse | Résultat | Variété d'amiante | Nombre de préparations |
|----------------------------|---|---------------------|-------------------|------------------------|
| ▶ Matériau bitumineux noir | META (2) le 25/11/2019 | Amiante non détecté | --- | 1 |

Validé par : Florent LE MASSON - Analyste



ATTESTATION(S)



Votre attestation Responsabilité Civile

AXA France IARD dont le siège social se situe 313, Terrasses de l'Arche 92727 Nanterre Cedex atteste que :
SOCOTEC DIAGNOSTIC, 1 rue des Dardanelles 75017 Paris

Est titulaire du contrat d'assurance n° 10158549604 ayant pris effet le 01/03/2018. Ce contrat garantit les conséquences pécuniaires de la Responsabilité civile pouvant lui incomber du fait de l'exercice des activités de **DIAGNOSTICS TECHNIQUES IMMOBILIERS** suivantes :

| | |
|---|--|
| <p>AMIANTE : ETAT MENTIONNANT LA PRESENCE OU L'ABSENCE DE MATERIAUX CONTENANT DE L'AMIANTE DIAGNOSTIC TECHNIQUE AMIANTE DIAGNOSTIC AMIANTE PARTIES PRIVATIVES CONTROLE PERIODIQUE (AMIANTE) CONTROLE VISUEL APRES TRAVAUX (PLOMB - AMIANTE) REPERAGE AMIANTE AVANT/ APRES TRAVAUX ET DEMOLITION REPERAGE AMIANTE ET D'HAP SUR SURFACE BITUMEE ET ENROBES</p> <p>PLOMB : DIAGNOSTIC PLOMB DANS L'EAU CONSTAT DES RISQUES D'EXPOSITION AU PLOMB (CREP) DIAGNOSTIC DE RISQUE D'INTOXICATION AU PLOMB DANS LES PEINTURES (DRIPP) RECHERCHE DE PLOMB AVANT TRAVAUX / DEMOLITION</p> <p>ETAT PARASITAIRE : ETAT RELATIF A LA PRESENCE DE TERMITES ETAT PARASITAIRE (MERULES, VRILLETES, LYCTUS) INFORMATION SUR LA PRESENCE DE RISQUE DE MERULE (LOI ALUR)</p> <p>MESURES : MESURAGE LOI CARREZ ET LOI BOUTIN CALCULS DES MILLIEMES -TANTIEMES DE COPROPRIETE ET REALISATION DE PLANS ASSOCIES SELON LES TEXTES SUIVANTS : LOI 65-557 DU 10 JUILLET 1965, DECRET 67-223 DU 17 MARS 1967, DECRET 2004- 479 du 27 mai 2004 ET SUIVANTS FIXANT LE STATUT DE LA COPROPRIETE DES IMMEUBLES BATIS.</p> <p>AUTRES : ETAT DE L'INSTALLATION INTERIEURE DE GAZ ETAT DES RISQUES NATURELS, MINIERES ET TECHNOLOGIQUES (ENRNMT) DIAGNOSTIC DE PERFORMANCE ENERGETIQUE DPE INDIVIDUEL POUR MAISONS INDIVIDUELLES, APPARTEMENTS ET LOTS TERTIAIRES AFFECTES A DES IMMEUBLES A USAGE PRINCIPAL D'HABITATION, AINSI QUE LES ATTESTATIONS DE PRISE EN COMPTE DE LA REGLEMENTATION THERMIQUE.</p> | <p>ETAT DE L'INSTALLATION INTERIEURE D'ELECTRICITE. ETUDE REGLEMENTATION THERMIQUE 2005 ET 2012. DOCUMENT ETABLI A L'ISSUE DU CONTROLE DES INSTALLATIONS D'ASSAINISSEMENT NON COLLECTIF DIAGNOSTIC ASSAINISSEMENT AUTONOME ET COLLECTIF ETAT DES LIEUX LOCATIFS DIAGNOSTIC DE SECURITE PISCINE CERTIFICAT DE DECEANCE ET CERTIFICAT DE TRAVAUX DE REHABILITATION DIAGNOSTIC POUR OBTENTION DE PRET A TAUX ZERO INFILTROMETRIE-MESURES DE PERMEABILITE DU BATIMENT ET DES RESEAUX AERAIQUES THERMOGRAPHIE INFRAROUGE DIAGNOSTIC RADON : DANS TOUS TYPES DE BATIMENTS. DIAGNOSTIC DANS LE CADRE DE LA LOI SRU AVANT MISE EN COPROPRIETE DIAGNOSTIC DECHETS DE CHANTIER – ARTICLES R 111-43 A R 111-49 DU CODE DE LA CONSTRUCTION ET DE L'HABITATION DOCUMENT UNIQUE D'EVALUATION DES RISQUES COPROPRIETE - Articles L 230-2, III, R 230-1 DU CODE DU TRAVAIL DIAGNOSTIC TECHNIQUE GLOBAL (DTG) POUR LES COPROPRIETES- LOI N° 2014-366 POUR L'ACCES AU LOGEMENT ET UN URBANISME RENOVE « ALUR », A L'EXCLUSION DE MISSIONS RELEVANT D'UN PROFESSIONNEL DE LA VENTE OU DE LA LOCATION DE BIENS IMMOBILIERS. DIAGNOSTIC ACCESSIBILITE HANDICAPES EXPERTISE EN VALEUR VENALE ET LOCATIVE (SOUS RESERVE D'OBTENTION DE FORMATION) ETAT DESCRIPTIF DE DIVISION CENTRE DE FORMATION MESURES D'EMPOUSSIEREMENT AMIANTE AVEC STRATEGIE D'ECHANTILLONAGE DIAGNOSTIC QUALITE DE L'AIR INTERIEUR VERIFICATION PERIODIQUE ET INITIALE DES INSTALLATIONS ELECTRIQUES VERIFICATION PERIODIQUE ET INITIALE DES INSTALLATIONS DE GAZ VERIFICATION PERIODIQUE ET INITIALE DES ENGIS DE LEVAGE ET DE CHANTIER DIAGNOSTIC SECURITE INCENDIE CONTROLE DE SECURITE DES AIRES DE JEUX RECHERCHE DE METAUX LOURDS SUR TOUS TYPES D'OUVRAGES ET DE BÂTIMENTS</p> |
|---|--|

La garantie Responsabilité civile professionnelle s'exerce à concurrence de 5.000.000 € par sinistre et par année d'assurance.

La présente attestation est valable du 6 SEPTEMBRE 2019 au 31 DECEMBRE 2019 et ne peut engager l'assureur au-delà des limites et conditions du contrat auquel elle se réfère.

Ce contrat permet à l'assuré de satisfaire à l'obligation d'assurance de responsabilité civile professionnelle résultant des dispositions de l'article R271-2 du Code de la Construction et de l'Habitation (décret n° 2006-1114 du 5 septembre 2006 relatif aux diagnostics techniques immobiliers) pour l'établissement des documents visés à l'article L271-4 dudit Code.

L'assuré doit être titulaire d'une certification de compétence en cours de validité délivrée par un organisme accrédité dans le domaine de la construction ou employer des salariés ou être constituée de personnes physiques qui disposent de ladite certification de compétence en cours de validité pour l'établissement des documents visés aux articles L271-4 et L134-1 du code de la Construction et de l'Habitation.
 A défaut la garantie n'est pas acquise.

Le présent document, établi par AXA, est valable jusqu'au 31 DECEMBRE 2019 sous réserve du paiement des cotisations. Il a pour objet d'attester l'existence d'un contrat. Il ne constitue toutefois pas une présomption d'application des garanties et ne peut engager AXA au-delà des clauses, conditions et limites du contrat auquel il se réfère. Les exceptions de garantie opposables au souscripteur le sont également aux bénéficiaires de l'indemnité (résiliation, nullité, règle proportionnelle, exclusions, déchéances, ...).

Toute adjonction autre que le cachet et la signature du représentant de la Société est réputée non écrite.

Fait à Le Bouscat, le 06/09/2019
 Pour la compagnie

VD ASSOCIES
 P.O. 81, Bd Pierre Pionnier
 33110 LE BOUSCAT
 RCS - 794 672 238 0845 - 03 56 10 22 00
 TEL - 05 56 70 95 75

CERTIFICAT DE COMPETENCES



CERTIFICAT

DE COMPETENCES

Diagnosticqueur immobilier certifié

DEKRA CERTIFICATION SAS certifie que Monsieur

Abdessamad RHENZOUR

est titulaire du certificat de compétences N° DTI3342 pour :

| | DU | AU |
|--|------------|------------|
| - Constat de Risque d'Exposition au Plomb | 21/11/2017 | 20/11/2022 |
| - Diagnostic amiante sans mention | 23/11/2017 | 22/11/2022 |
| - Etat relatif à la présence de termites (France Métropolitaine) | 22/11/2017 | 21/11/2022 |
| - Diagnostic de performance énergétique | 04/12/2017 | 03/12/2022 |
| - Etat relatif à l'installation intérieure de gaz | 04/12/2017 | 03/12/2022 |
| - Etat relatif à l'installation intérieure d'électricité | 04/12/2017 | 03/12/2022 |

Ces compétences répondent aux exigences de compétences définies en vertu du code de la construction et de l'habitation (art. L.271-4 et suivants, R.271-1 et suivants ainsi que leurs arrêtés d'application*) pour les diagnostics réglementaires. La preuve de conformité a été apportée par l'évaluation de certification. Ce certificat est valable à condition que les résultats des divers audits de surveillance soient pleinement satisfaisants.

* Arrêté du 21 novembre 2006 relatif aux critères de certification des compétences des personnes physiques opérant des constatations de risque d'exposition au plomb ou agréées pour réaliser des diagnostics plomb dans les immeubles d'habitation et les critères d'accréditation des organismes de certification modifiés par l'arrêté du 7 décembre 2011 ; Arrêté du 25 juillet 2016 relatif aux critères de certification des compétences des personnes physiques opérant des constatations de risque d'exposition au plomb et des critères d'accréditation des organismes de certification ; Arrêté du 30 octobre 2006 relatif aux critères de certification des compétences des personnes physiques réalisant l'état relatif à la présence de termites dans le bâtiment et les critères d'accréditation des organismes de certification modifiés par les arrêtés des 14 décembre 2009 et du 7 décembre 2011 ; Arrêté du 18 octobre 2006 relatif aux critères de certification des compétences des personnes physiques réalisant le diagnostic de performance énergétique et les critères de certification des organismes de certification modifiés par les arrêtés des 08 décembre 2009 et du 13 décembre 2011 ; Arrêté du 8 avril 2007 relatif aux critères de certification des compétences des personnes physiques réalisant l'état de l'installation intérieure de gaz et les critères d'accréditation des organismes de certification modifiés par les arrêtés des 14 décembre 2009 et 13 décembre 2011 ; Arrêté du 9 juillet 2008 relatif aux critères de certification des compétences des personnes physiques réalisant l'état de l'installation intérieure d'électricité et les critères d'accréditation des organismes de certification modifiés par les arrêtés des 10 décembre 2009 et 2 décembre 2011.



Le Directeur Général, Yvan MAINGUY
Bagneux, le 04/12/2017

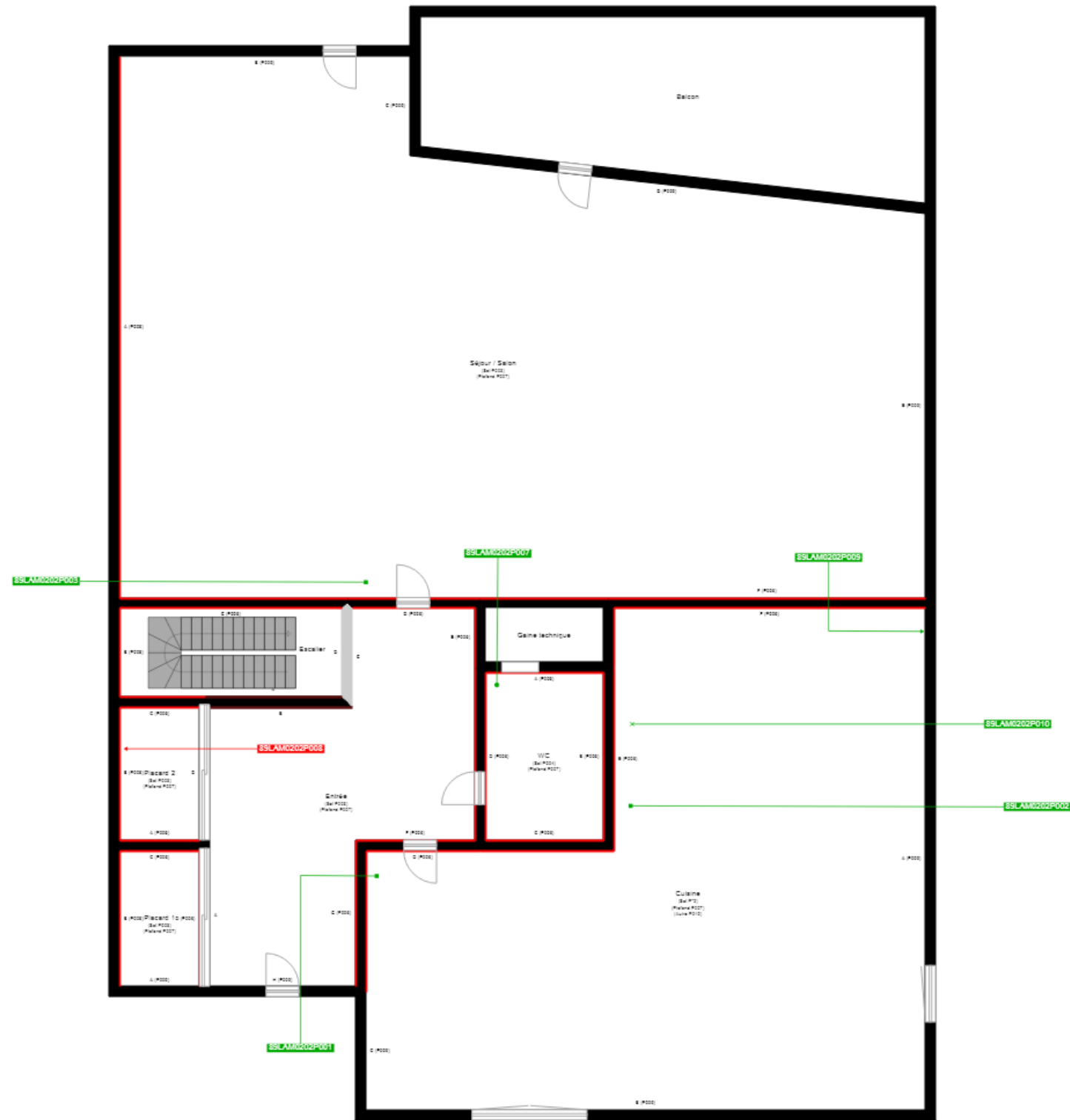


Numéro d'accréditation :
4-0081
Portée disponible
sur www.cofrac.fr

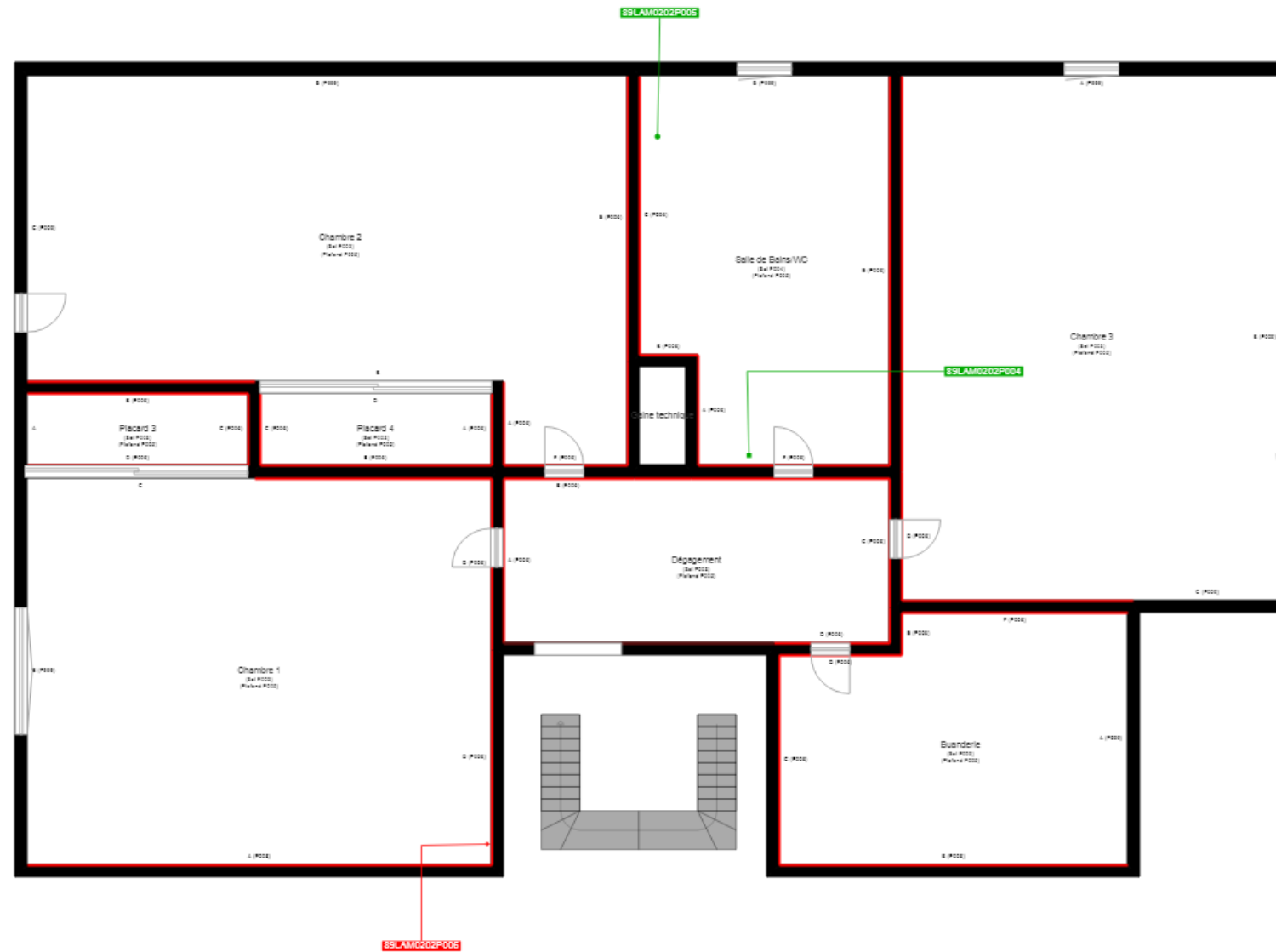
DEKRA Certification SAS * 5 avenue Garlande - F92220 Bagneux * www.dekra-certification.fr

Scanned by CamScanner

| | | |
|------------------------------|---|---|
| PLANCHE DE REPÉRAGE | Zone : R+2 | Vue de dessus |
| Auteur : RHENZOUR Abdessamad | Bien : 89LAM0202 - 2 13 RUE DE LA COMMUNE 77176 SAVIGNY LE TEMPLE | Chaque support/équipement identifié a fait l'objet d'un sondage par le technicien |



| | | |
|------------------------------|---|---|
| PLANCHE DE REPÉRAGE | Zone : R+2 | Vue de dessus |
| Auteur : RHENZOUR Abdessamad | Bien : 89LAM0202 - 2 13 RUE DE LA COMMUNE 77176 SAVIGNY LE TEMPLE | Chaque support/équipement identifié a fait l'objet d'un sondage par le technicien |



| | |
|---|--|
|  | Cloisons Plaques de plâtre |
|  | Murs Bois |
|  | Murs Brique |
|  | Murs périphériques / Plaques de plâtre |
|  | Murs carreaux de plâtre |
|  | Murs Béton / Enduit |
|  | Murs porteurs et/ou mur de refend / Plaques de plâtre |
|  | Murs périphériques / Doublage (plaque de plâtre + isolant) |
|  | Torchis |
|  | Murs Amiantés |
|  | Murs Brique / Enduit |
|  | Murs Brique plâtrière |
|  | Murs Pierre |
|  | |

| | |
|---|---|
|  | Murs amiantés |
|  | Prélèvements de sol amianté |
|  | Prélèvements de sol non amiantés |
|  | Prélèvements de plafond amiantés |
|  | Prélèvements de plafond non amiantés |
|  | Prélèvements de mur amiantés |
|  | Prélèvements de mur non amiantés |
|  | Autres types de prélèvements amiantés |
|  | Autres types de prélèvements non amiantés |
|  | Sols amiantés |
|  | Plafonds amiantés |
|  | Sols et plafonds amiantés |
|  | Conduits amiantés |
|  | Conduits non amiantés |